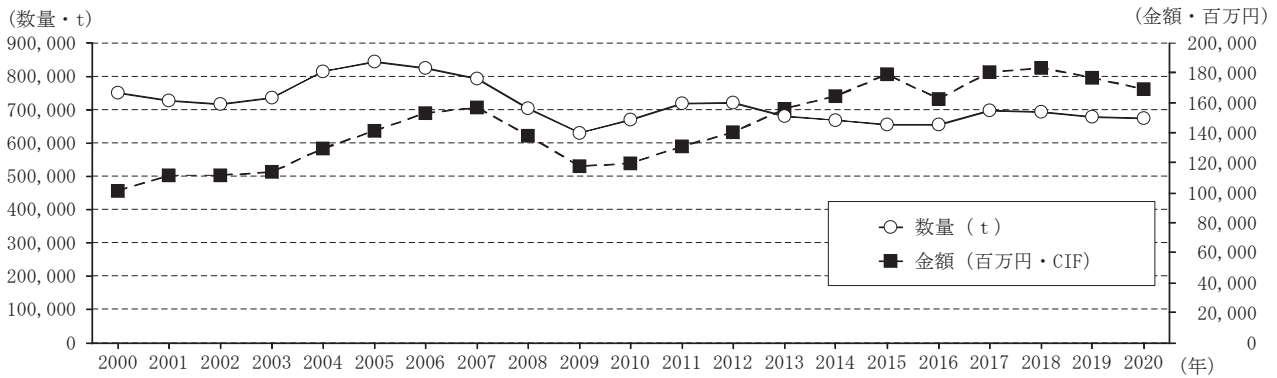
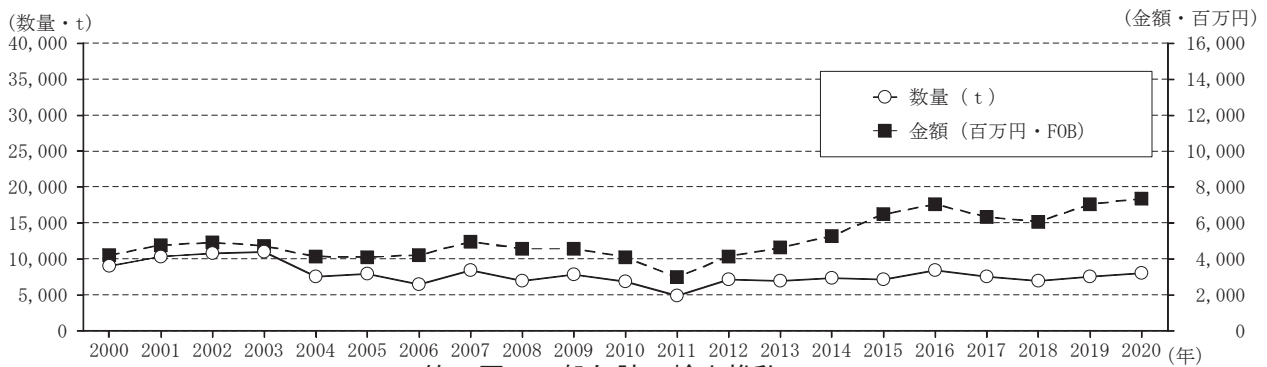




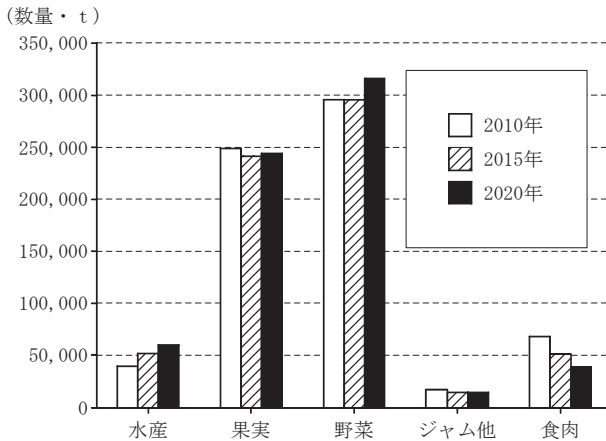
# 今月の統計



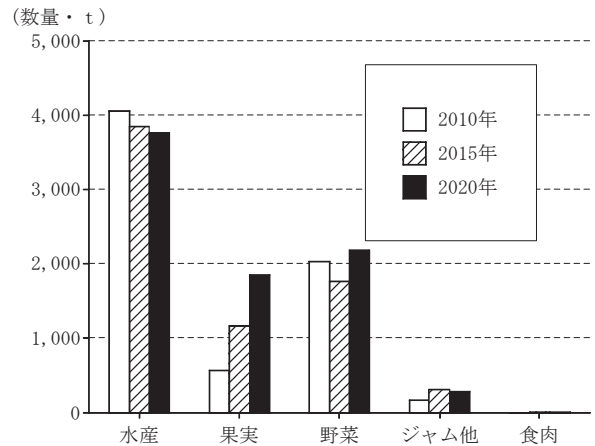
第1図 一般缶詰の輸入推移



第2図 一般缶詰の輸出推移



第3図 一般缶詰品種別輸入数量



第4図 一般缶詰品種別輸出数量

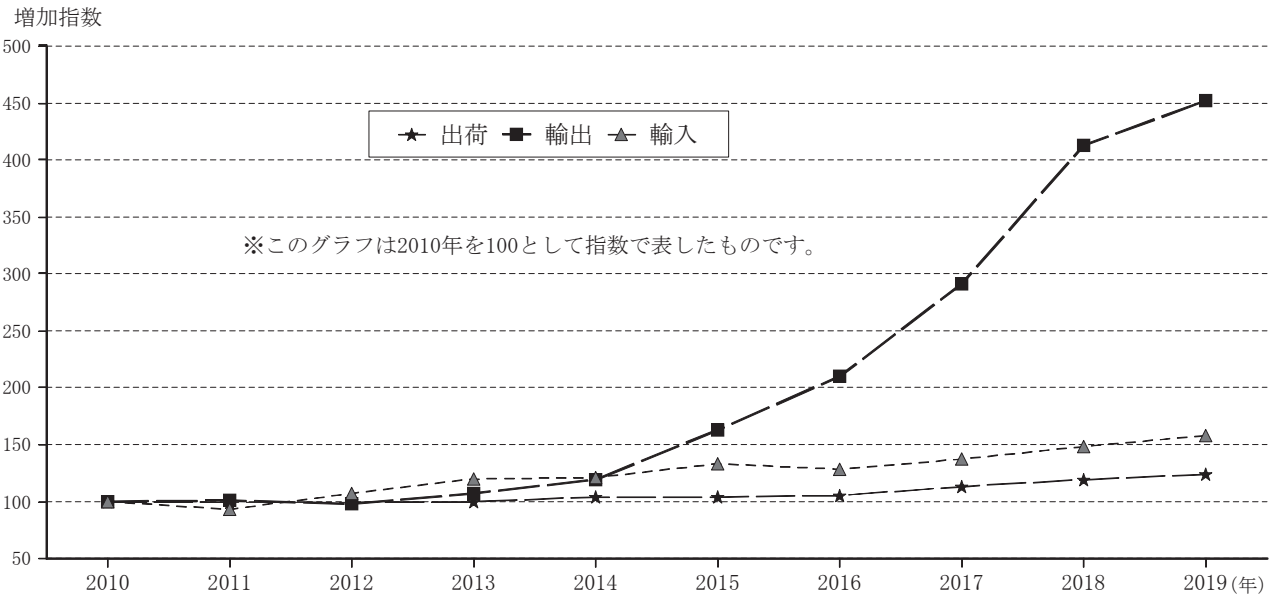
第1表 一般缶詰の輸入、輸出数量・金額(2020年1月~12月)

	輸 入				輸 出			
	数量・t	前年比	金額・百万円	前年比	数量・t	前年比	金額・百万円	前年比
水産	60,061	95.5	45,299	86.3	3,759	114.2	3,301	104.9
果実	243,955	102.3	49,364	104.9	1,851	105.0	2,071	109.1
野菜	316,594	100.5	50,596	101.0	2,184	98.0	1,709	96.5
ジャム他	14,515	107.4	3,784	101.6	284	124.4	245	121.8
食肉	39,462	82.3	20,076	86.4	1	100.1	2	157.7
総計	674,588	99.5	169,120	95.8	8,079	107.5	7,328	104.4
(参考:ペットフード)	113,403	102.7	41,173	102.4	3,072	122.8	4,667	130.6



第2表 化粧品の過去10年間の1月～12月製造出荷金額(経済産業省資料)  
および輸出入金額(財務省資料)

年別	出荷金額 (億円)	増加指数	輸出額 (億円)	増加指数	輸入額 (億円)	増加指数
2010年	14,220	100	1,275	100	1,791	100
2011年	14,048	99	1,292	101	1,674	93
2012年	14,048	99	1,247	98	1,921	107
2013年	14,270	100	1,359	107	2,149	120
2014年	14,839	104	1,523	119	2,171	121
2015年	14,758	104	2,078	163	2,381	133
2016年	14,995	105	2,676	210	2,292	128
2017年	16,112	113	3,716	291	2,461	137
2018年	16,941	119	5,260	413	2,656	148
2019年	17,611	124	5,757	452	2,825	158



第5図 化粧品製造出荷金額および輸出入金額過去10年間の推移

第3表 平均気温, 降水量, 日照時間

(3月中旬まで・東京)

	平均気温 (°C)			降水量 (mm)			日照時間 (h)			
		平年差	前年差		平年比 (%)	前年比 (%)		平年比 (%)	前年比 (%)	
2020年 3月	月間	10.7	+2.0	+0.1	131.0	111	111	181.9	112	103
4月	月間	12.8	-1.1	-0.8	296.5	238	328	213.4	121	110
5月	月間	19.5	+1.3	-0.5	118.0	86	98	175.5	105	77
6月	月間	23.2	+1.8	+1.4	212.5	127	94	136.3	109	105
7月	月間	24.3	-0.7	+0.2	270.5	176	140	47.7	33	59
8月	月間	29.1	+2.7	+0.7	61.5	37	56	254.7	151	136
9月	月間	24.2	+1.4	-0.9	117.5	56	60	105.7	87	77
10月	月間	17.5	+0.0	-1.9	205.0	104	39	113.9	87	101
11月	月間	14.0	+1.9	+0.9	14.5	16	9	156.6	106	92
12月	月間	7.7	+0.1	-0.8	13.0	25	17	167.9	94	131
2021年 1月	月間	5.4	+0.2	-1.7	43.5	83	32	172.4	93	123
2月	月間	8.5	+2.8	+0.2	88.5	158	590	214.9	130	110
3月	上旬	10.3	+3.0	+0.3	18.0	60	40	49.4	92	123
	中旬	12.7	+3.8	+1.9	65.0	193	250	72.4	131	89