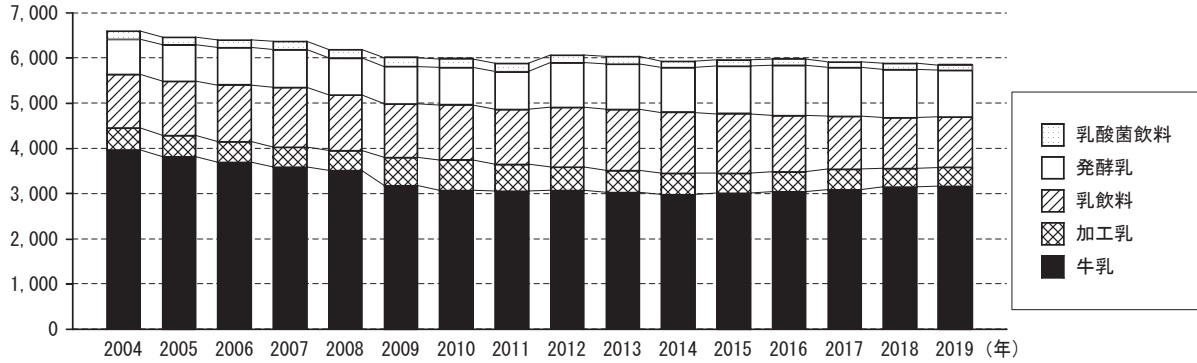




今月の統計

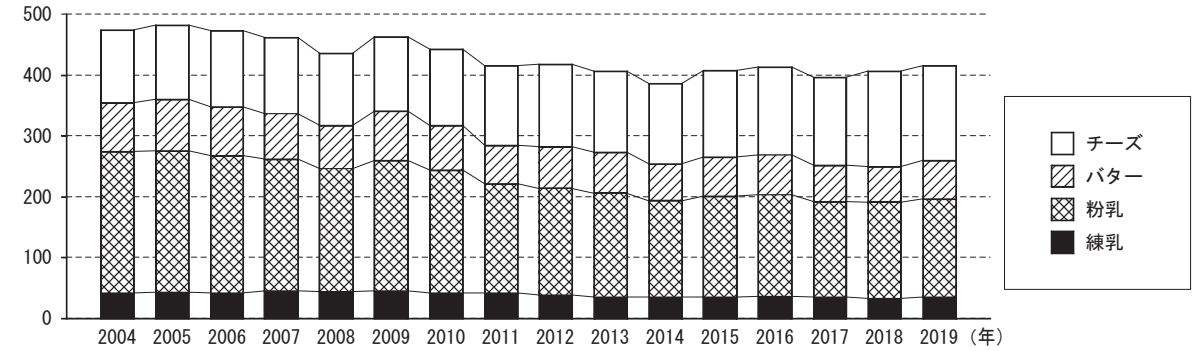
(千KL)

一般社団法人 J-milk 調



第1図 飲用牛乳等の生産量推移

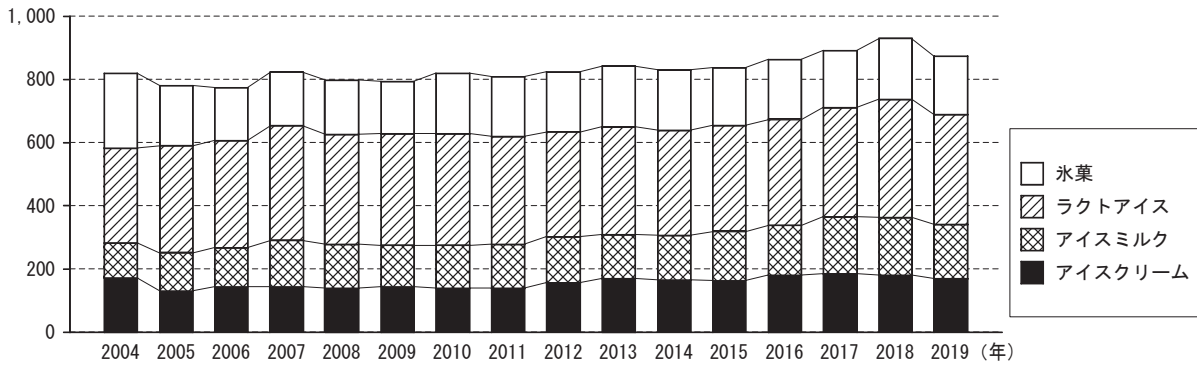
(千トン)



第2図 乳製品の生産量推移

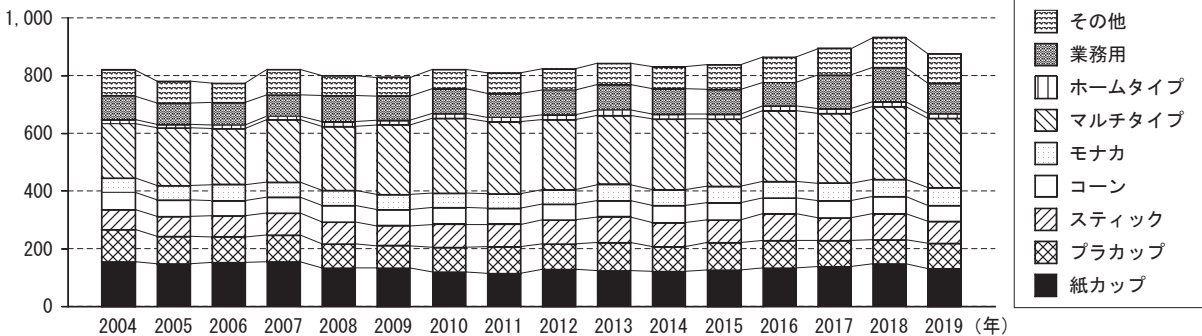
(千KL)

一般社団法人 日本アイスクリーム協会調



第3図 アイスクリーム類の販売量推移

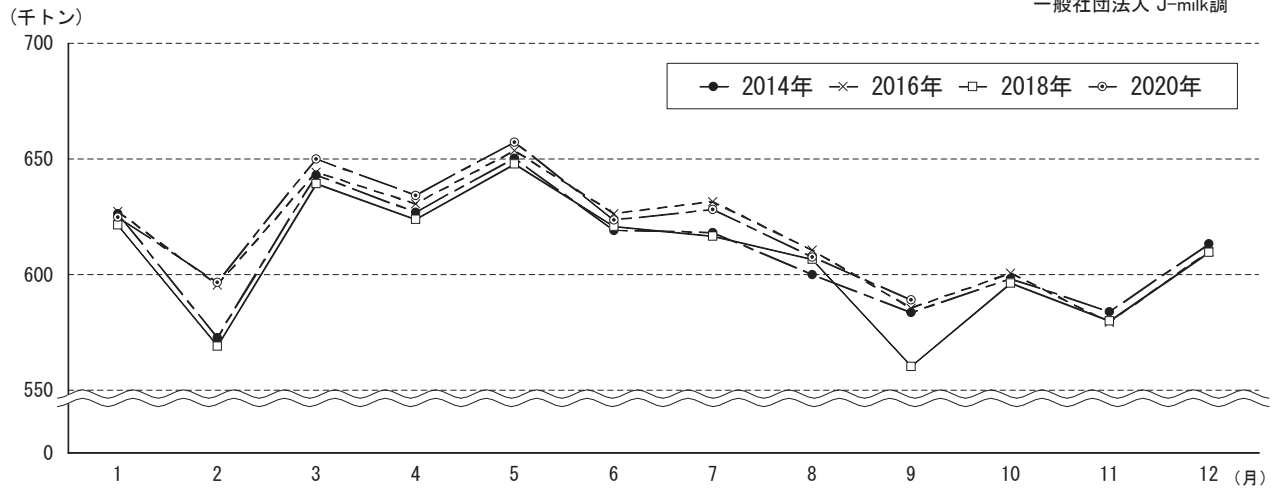
(千KL)



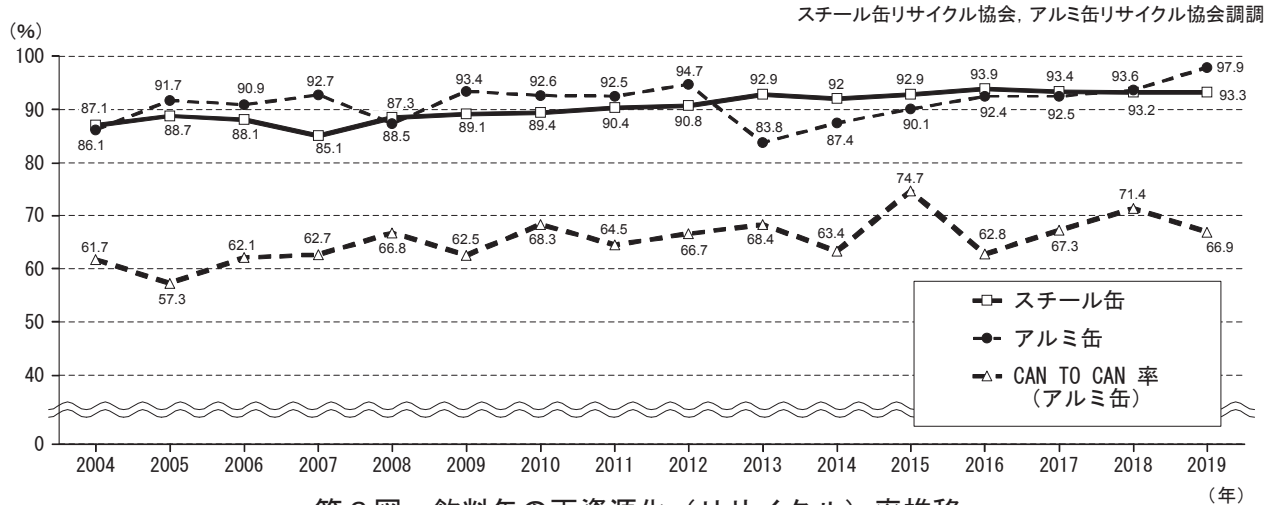
第4図 アイスクリーム類・形態別販売量推移



一般社団法人 J-milk 調



第5図 生乳生産量月別推移



第6図 飲料缶の再資源化（リサイクル）率推移

第1表 平均気温, 降水量, 日照時間 (11月中旬まで・東京)

		平均気温 (°C)			降水量 (mm)			日照時間 (h)		
			平年差	前年差		平年比 (%)	前年比 (%)		平年比 (%)	前年比 (%)
2019年11月	月間	13.1	+1.0	-0.9	156.5	169	248	170.3	115	113
	12月	8.5	+0.9	+0.2	76.5	150	174	128.6	72	89
2020年	1月	7.1	+1.9	+1.5	135.0	258	844	139.8	76	63
	2月	8.3	+2.6	+1.1	15.0	27	36	196.1	118	142
	3月	10.7	+2.0	+0.1	131.0	111	111	181.9	112	103
	4月	12.8	-1.1	-0.8	296.5	238	328	213.4	121	110
	5月	19.5	+1.3	-0.5	118.0	86	98	175.5	105	77
	6月	23.2	+1.8	+1.4	212.5	127	94	136.3	109	105
	7月	24.3	-0.7	+0.2	270.5	176	140	47.7	33	59
	8月	29.1	+2.7	+0.7	61.5	37	56	254.7	151	136
	9月	24.2	+1.4	-0.9	117.5	56	60	105.7	87	77
	10月	17.5	+0.0	-1.9	205.0	104	39	113.9	87	101
	11月	14.3	+0.3	-0.7	9.5	31	83	37.7	77	48
	中旬	15.1	+3.0	+1.0	0.0	0	0	70.2	148	111