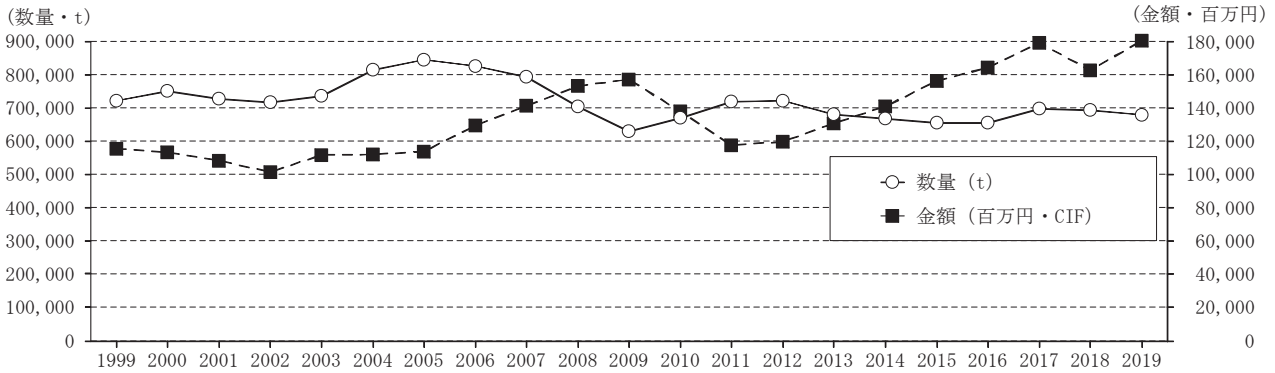
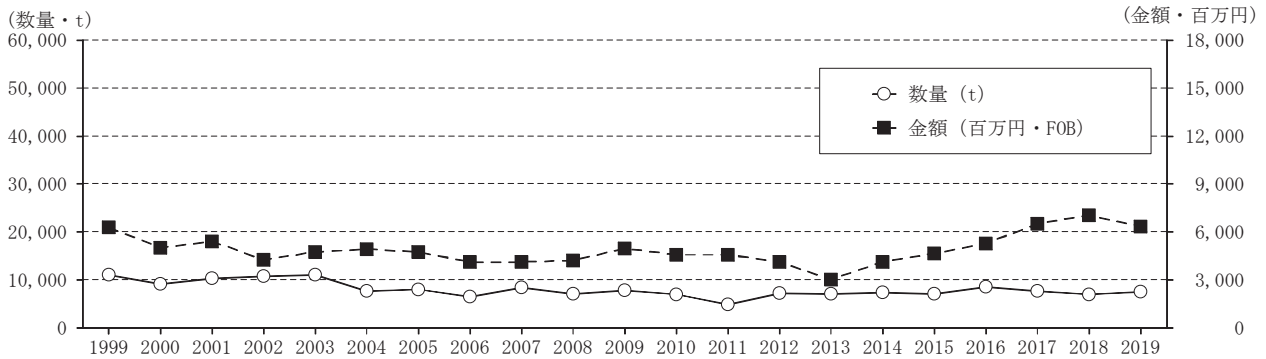




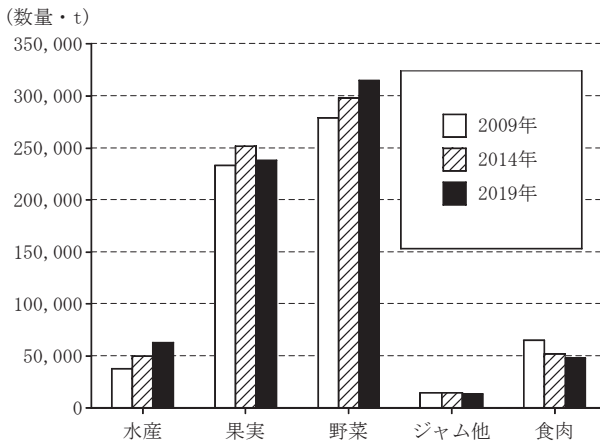
今月の統計



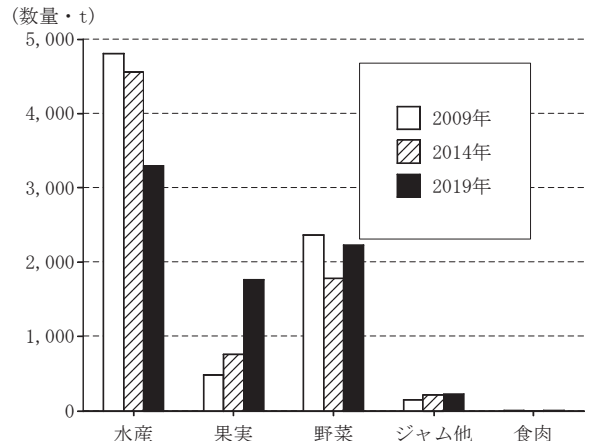
第1図 一般缶詰の輸入推移



第2図 一般缶詰の輸出推移



第3図 一般缶詰品種別輸入数量



第4図 一般缶詰品種別輸出数量

第1表 一般缶詰の輸入、輸出数量・金額(2019年1月～12月)

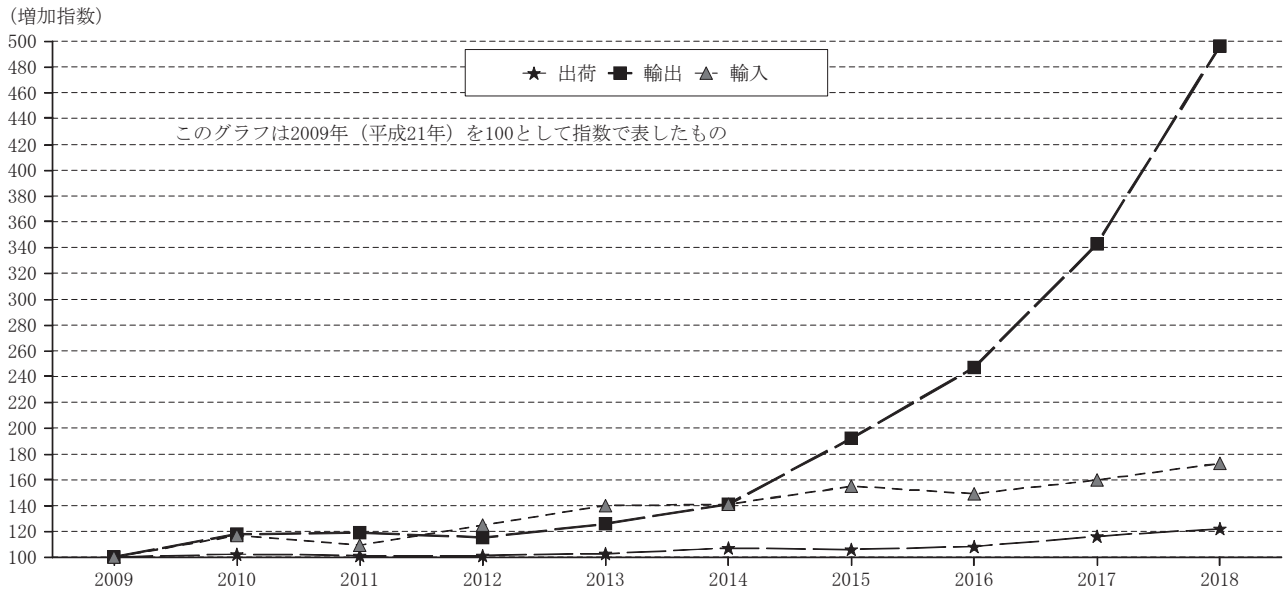
	輸 入				輸 出			
	数量・t	前年比	金額・百万円	前年比	数量・t	前年比	金額・百万円	前年比
水産	62,902	103.1	52,511	97.8	3,292	95.9	3,147	105.5
果実	238,479	97.5	47,062	96.7	1,763	144.7	1,899	148.6
野菜	314,888	98.5	50,079	96.3	2,228	109.1	1,770	112.6
ジャム他	13,512	78.6	3,725	82.6	229	108.0	188	90.0
食肉	47,922	95.2	23,244	95.9	1	100.0	1	100.0
総計	677,703	97.8	176,621	96.5	7,513	108.8	7,005	115.9
(参考:ペットフード)	110,395	92.8	40,224	94.3	2,502	138.0	3,573	132.4



第2表 化粧品の過去10年間の1月～12月製造出荷金額(経済産業省資料)および輸出・入金額(財務省資料)

年別	出荷金額 (億円)	増加指数	輸出額 (億円)	増加指数	輸入額 (億円)	増加指数
2009年	13,902	100	1,082	100	1,536	100
2010年	14,220	102	1,275	118	1,791	117
2011年	14,048	101	1,292	119	1,674	109
2012年	14,048	101	1,247	115	1,921	125
2013年	14,270	103	1,359	126	2,149	140
2014年	14,839	107	1,523	141	2,171	141
2015年 ※	14,758	106	2,078	192	2,381	155
2016年 ※	14,995	108	2,676	247	2,292	149
2017年 ※	16,112	116	3,716	343	2,461	160
2018年	16,941	122	5,260	486	2,656	173

※ 過去に遡及したデータ修正あり



第5図 化粧品製造出荷金額および輸出・入金額過去10年間の推移

第3表 平均気温, 降水量, 日照時間

(3月中旬まで・東京)

	平均気温 (°C)			降水量 (mm)			日照時間 (h)		
		平年差	前年差		平年比 (%)	前年比 (%)		平年比 (%)	前年比 (%)
2018年 3月 月間	10.6	+1.2	-0.9	32.0	27	15	177.3	109	90
4月 月間	13.6	-1.0	-3.4	29.5	24	27	194.4	111	96
5月 月間	20.0	+1.1	+0.2	120.5	87	73	229.4	133	115
6月 月間	21.8	-0.3	-0.6	225.0	134	145	129.4	105	79
7月 月間	24.4	-1.4	-3.9	193.0	126	180	81.1	56	36
8月 月間	28.4	+1.0	+0.3	110.0	65	127	187.8	107	86
9月 月間	25.1	+1.3	+2.2	197.9	94	54	137.6	117	142
10月 月間	19.4	+0.9	+0.3	529.5	268	861	112.8	85	81
11月 月間	13.1	-0.2	-0.9	158.5	171	252	170.3	116	113
12月 月間	8.5	-0.2	+0.2	76.5	150	174	128.6	73	89
2019年 1月 月間	7.1	+1.0	+1.5	135.0	258	844	139.8	74	63
2月 下旬	9.4	+2.3	+0.3	6.5	37	28	17.9	37	45
月間	8.3	+1.8	+1.1	15.0	27	36	196.1	117	142
3月 月上旬	10.0	+2.0	+0.9	45.0	150	56	40.1	75	85
中旬	10.8	+1.2	-0.2	26.0	77	81	81.5	147	99