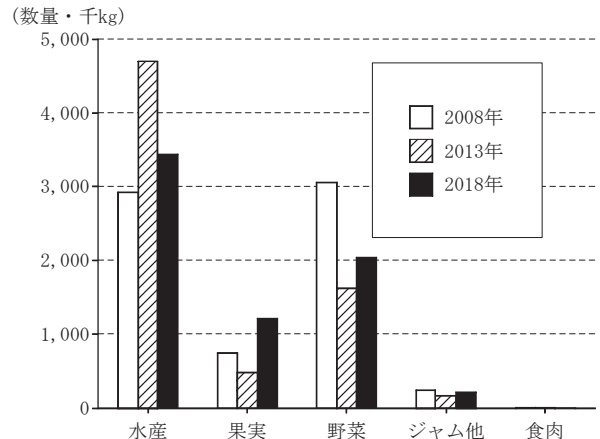
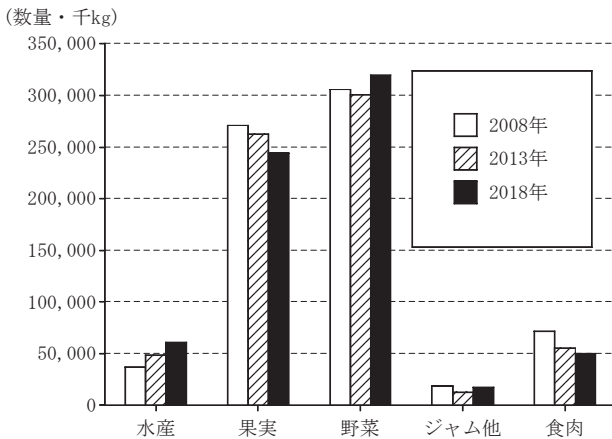
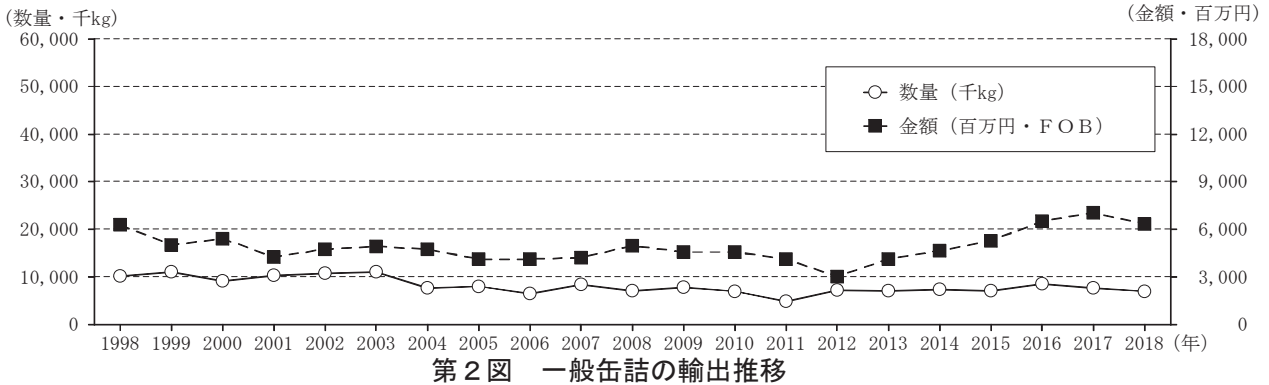
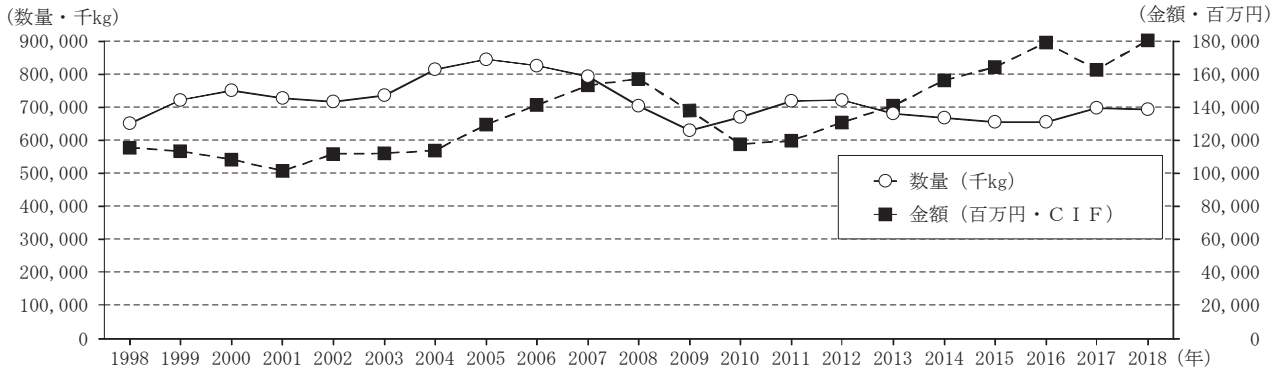




今月の統計



第1表 一般缶詰の輸入、輸出数量・金額(2018年1月～12月)

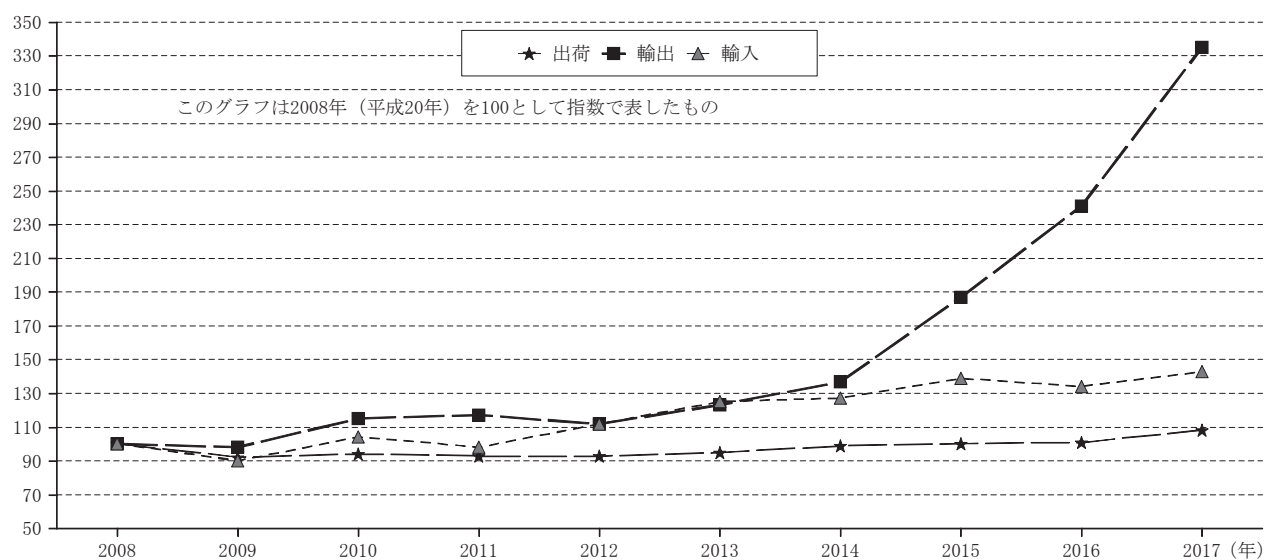
	輸 入				輸 出			
	数量・千kg	前年比	金額・百万円	前年比	数量・千kg	前年比	金額・百万円	前年比
水産	60,992	104.1	53,687	109.5	3,434	74.8	2,983	85.2
果実	244,540	97.7	48,661	97.0	1,218	119.2	1,278	108.0
野菜	319,793	100.4	52,002	101.9	2,043	115.8	1,572	107.1
ジャム他	17,193	108.3	4,512	103.8	212	105.5	209	125.1
食肉	50,321	92.6	24,237	94.5	1	52.5	1	33.8
総計	692,839	99.3	183,099	101.6	6,908	91.2	6,043	95.6
(参考:ペットフード)	118,939	103.7	42,663	106.3	1,813	100.0	2,699	100.0



第2表 化粧品の過去10年間の1月～12月製造出荷金額(経済産業省資料)および輸出・入金額(財務省資料)

年別	出荷金額(億円)	増加指数	輸出額(億円)	増加指数	輸入額(億円)	増加指数
2008年	15,071	100	1,109	100	1,716	100
2009年	13,902	92	1,082	98	1,536	90
2010年	14,220	94	1,275	115	1,791	104
2011年	14,048	93	1,292	117	1,674	98
2012年	14,048	93	1,247	112	1,921	112
2013年	14,270	95	1,359	123	2,149	125
2014年 ※	14,839	98	1,523	137	2,171	127
2015年 ※	15,025	100	2,078	187	2,381	139
2016年 ※	15,206	101	2,676	241	2,292	134
2017年	16,325	108	3,716	335	2,461	143

※ 過去に遡及したデータ修正あり



第5図 化粧品製造出荷金額および輸出・入金額過去10年間の推移

第3表 平均気温, 降水量, 日照時間

(3月中旬まで・東京)

		平均気温(℃)			降水量(mm)			日照時間(h)				
			平年差	前年差		平年比(%)	前年比(%)		平年比(%)	前年比(%)		
2018年	3月	月間	11.5	+2.1	+3.0	220.0	187	257	198.0	121	104	
	4月	月間	17.0	+2.4	+2.3	109.0	88	89	201.8	115	102	
	5月	月間	19.8	+0.9	-0.2	165.5	120	338	199.3	116	92	
	6月	月間	22.4	+0.3	+0.4	155.5	93	146	163.1	132	103	
	7月	月間	28.3	+2.5	+1.0	107.0	70	132	227.2	158	120	
	8月	月間	28.1	+0.7	+1.7	86.5	51	61	217.4	124	260	
	9月	月間	22.9	-0.9	+0.1	365.0	174	174	96.7	82	78	
	10月	月間	19.1	+0.6	+2.3	61.5	31	12	139.0	104	147	
	11月	月間	14.0	-1.9	-2.5	63.0	68	134	151.0	90	110	
	12月	月間	8.3	-0.4	+1.7	44.0	86	293	145.3	83	69	
	2019年	1月	月間	5.6	-0.5	+0.9	16.0	31	33	222.2	118	108
		2月	下旬	9.1	+2.0	+3.1	23.0	130	657	40.2	83	134
		月間	7.2	+0.7	+1.8	42.0	75	210	138.0	82	82	
3月		上旬	9.1	+1.1	-0.8	80.5	267	53	47.2	88	94	
	中旬	11.0	+1.4	-0.4	32.0	95	221	82.4	149	136		