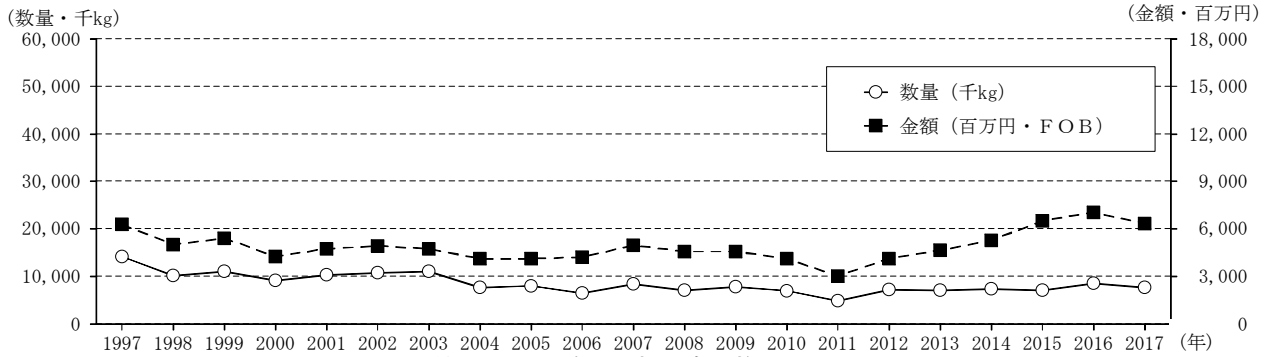




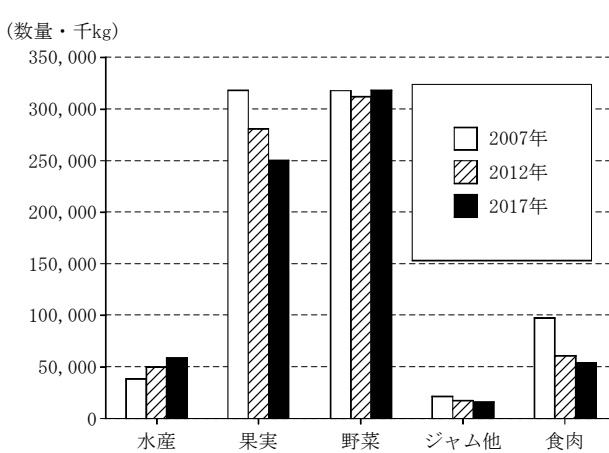
# 今月の統計



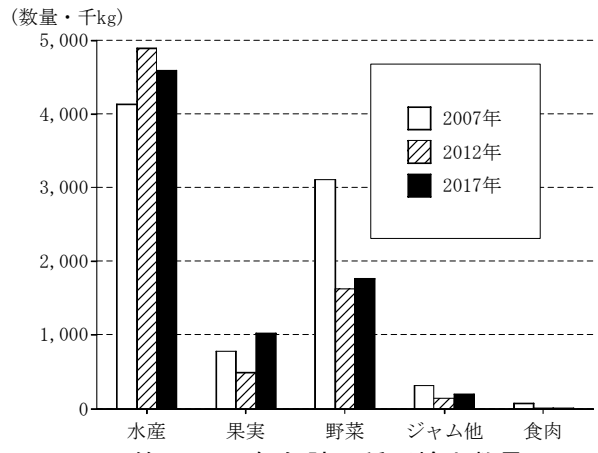
第1図 一般缶詰の輸入推移



第2図 一般缶詰の輸出推移



第3図 一般缶詰品種別輸入数量



第4図 一般缶詰品種別輸出数量

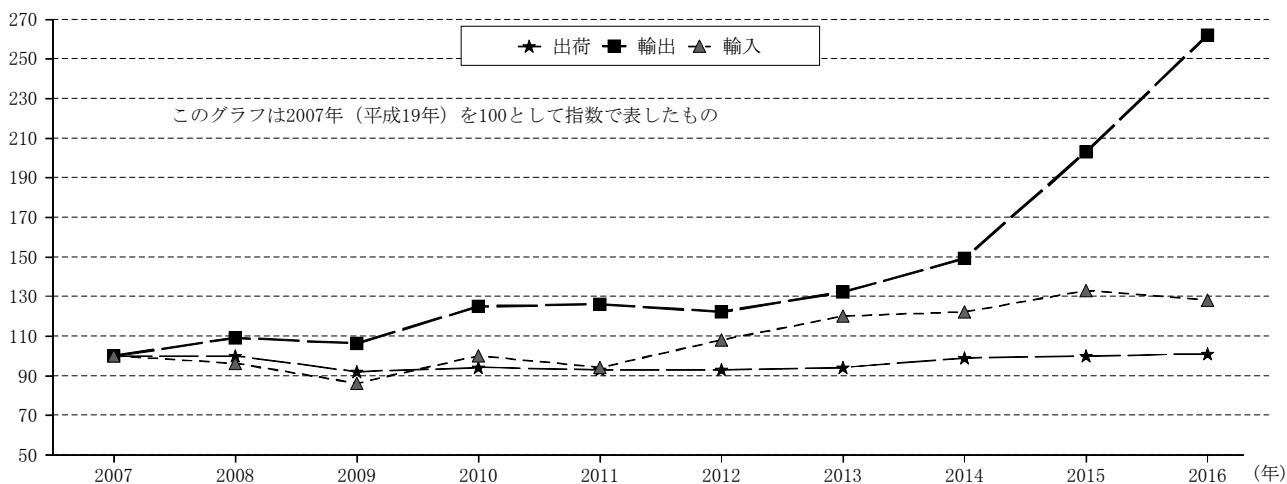
第1表 一般缶詰の輸入、輸出数量・金額(2017年1月～12月)

	輸 入				輸 出			
	数量・千kg	前年比	金額・百万円	前年比	数量・千kg	前年比	金額・百万円	前年比
水産	58,562	104.6	49,044	120.7	4,589	96.4	3,502	101.2
果実	250,330	102.5	50,191	105.2	1,022	75.4	1,183	72.5
野菜	318,582	109.4	51,028	111.0	1,764	88.3	1,468	88.2
ジャム他	15,876	112.5	4,348	114.3	201	62.3	167	63.9
食肉	54,359	101.9	25,637	104.9	1	-	4	-
総計	697,709	105.9	180,247	110.9	7,577	89.8	6,324	90.1
(参考:ペットフード)	114,680	96.5	40,143	102.9	1,813	140.2	2,699	142.4



第2表 化粧品の過去10年間の1月～12月製造出荷金額(経済産業省資料)および輸出・入金額(財務省資料)

年別	出荷金額 (億円)	増加指数	輸出額 (億円)	増加指数	輸入額 (億円)	増加指数
2007年	15,107	101	1,022	100	1,785	100
2008年	15,071	100	1,109	109	1,716	96
2009年	13,902	92	1,082	106	1,536	86
2010年	14,220	94	1,275	125	1,791	100
2011年	14,048	93	1,292	126	1,674	94
2012年	14,048	83	1,247	122	1,921	108
2013年	14,270	94	1,359	133	2,149	120
2014年	14,881	99	1,523	149	2,171	122
2015年	15,070	100	2,078	203	2,381	133
2016年	15,251	101	2,676	262	2,292	128



第5図 化粧品製造出荷金額および輸出・入金額過去10年間の推移

第3表 平均気温, 降水量, 日照時間

3月中旬まで・(東京)

	平均気温 (°C)			降水量 (mm)			日照時間 (h)				
		平年差	前年差		平年比 (%)	前年比 (%)		平年比 (%)	前年比 (%)		
2017年	3月	月間	8.5	-0.9	-1.6	85.5	73	83	190.3	117	118
	4月	月間	14.7	+0.1	-0.7	122.0	98	102	198.8	113	133
	5月	月間	20.0	+1.1	-0.2	49.0	36	36	216.9	126	106
	6月	月間	22.0	-0.1	-0.4	106.5	64	61	158.8	129	114
	7月	月間	27.3	+1.5	+1.9	81.0	53	99	189.1	131	132
	8月	月間	26.4	-1.0	-0.7	141.5	84	34	83.7	48	53
	9月	月間	22.8	-1.0	-1.6	209.5	100	73	124.4	106	157
	10月	月間	16.8	-1.7	-1.9	531.5	269	551	94.7	71	79
	11月	月間	11.9	-1.4	+0.5	47.0	51	34	162.7	111	123
	12月	月間	6.6	-2.1	-2.3	15.0	29	18	211.1	121	109
2018年	1月	月間	4.7	-1.4	-1.1	48.5	93	187	206.1	110	91
	2月	下旬	6.0	-1.1	-1.6	3.5	20	-	30.0	62	65
		月間	5.4	-1.1	-1.5	20.0	36	129	167.3	100	86
	3月	月上旬	9.9	+1.9	+2.0	152.0	505	981	50.0	93	81
		中旬	11.4	+1.8	+2.3	14.5	43	363	60.7	110	94