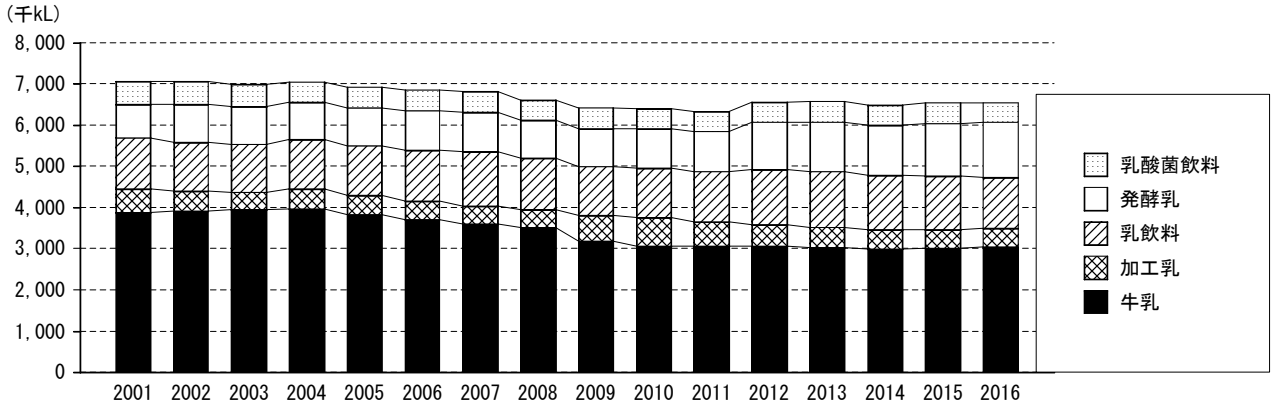
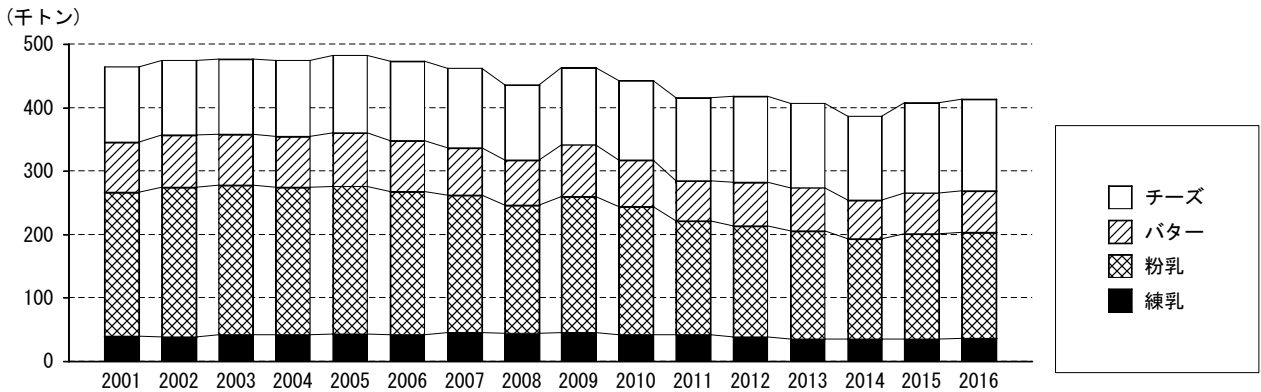




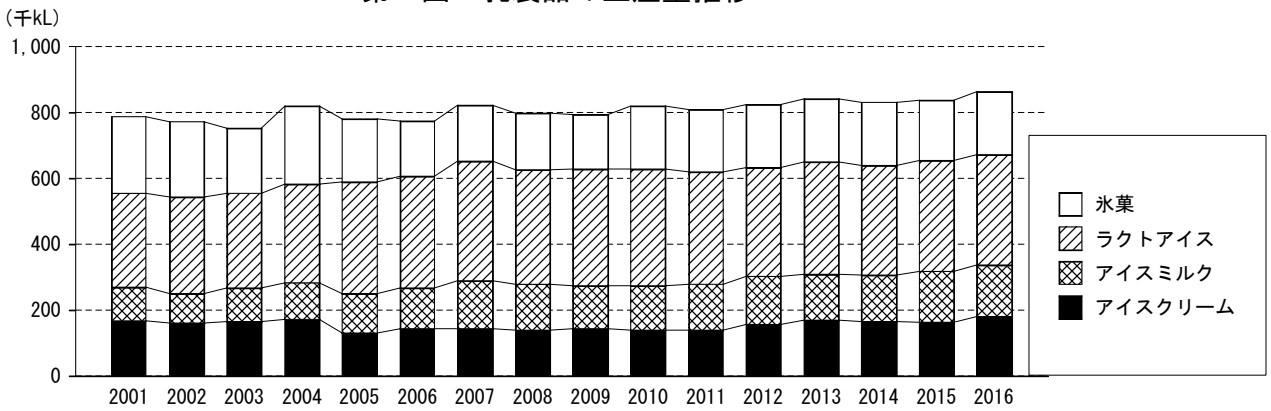
今月の統計



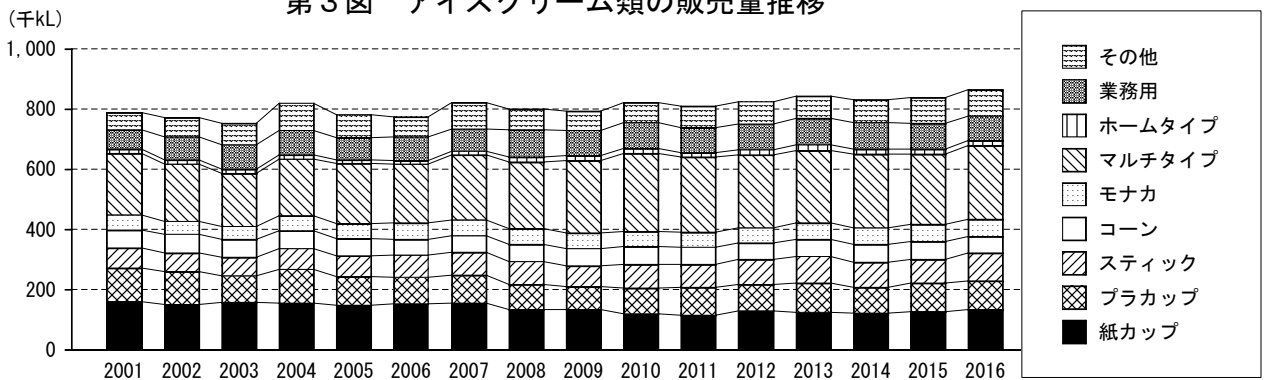
第1図 飲用牛乳等の生産量推移



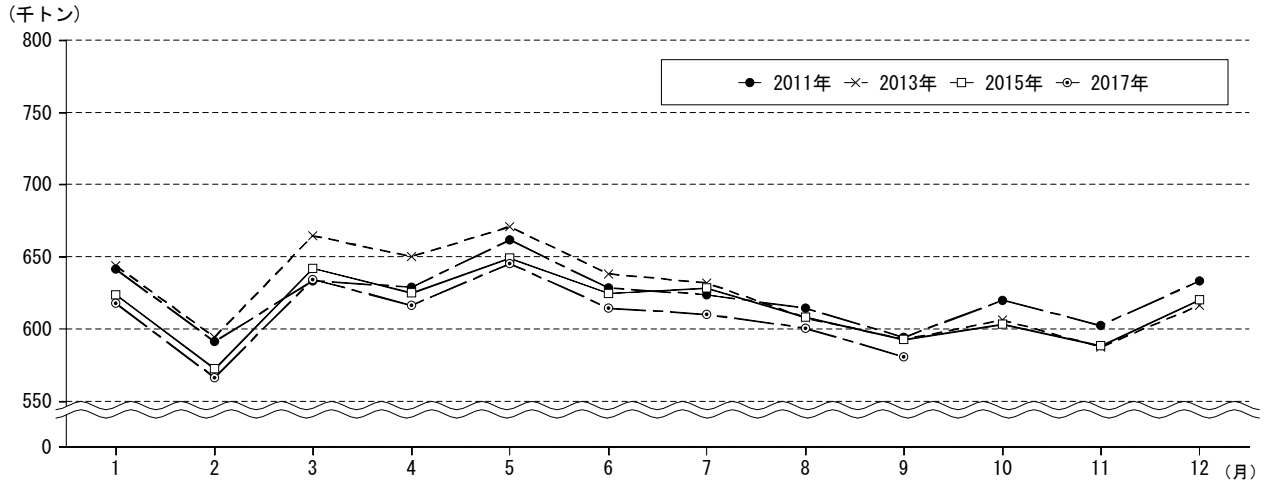
第2図 乳製品の生産量推移



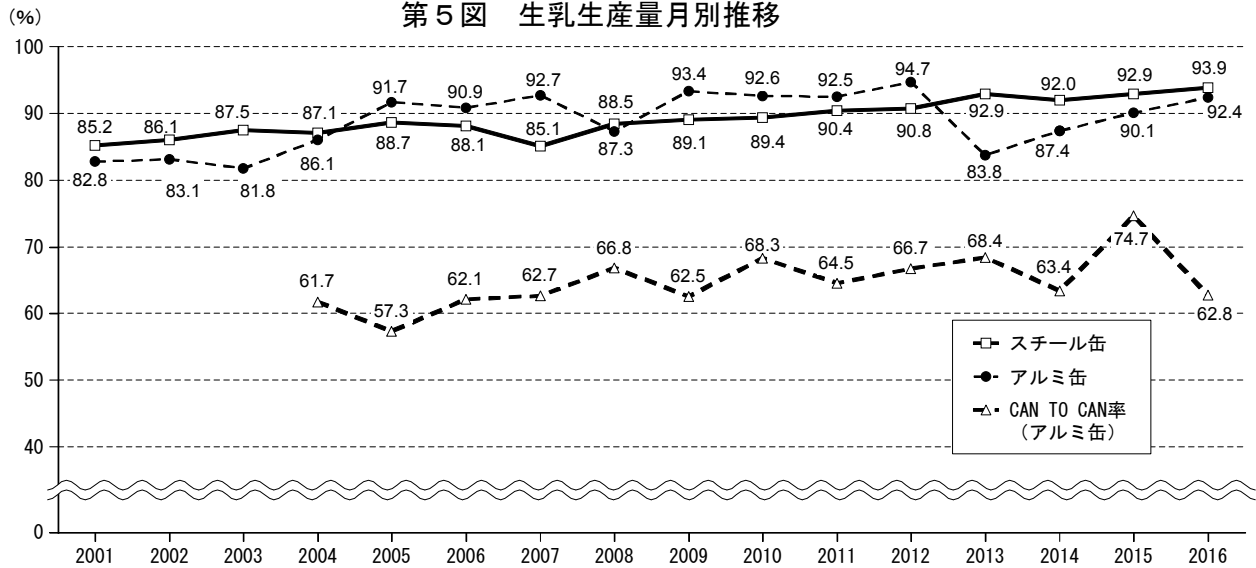
第3図 アイスクリーム類の販売量推移



第4図 アイスクリーム類・形態別販売量推移



第5図 生乳生産量月別推移



第6図 飲料缶の再資源化（リサイクル）率

第1表 平均気温、降水量、日照時間

(11月中旬まで・東京)

	平均気温 (°C)			降水量 (mm)			日照時間 (h)			
		平年差	前年差		平年比 (%)	前年比 (%)		平年比 (%)	前年比 (%)	
2016年 11月	月間	11.4	-1.9	-2.5	139.0	150	100	132.1	90	110
12月	月間	8.9	+0.2	-0.4	84.0	165	102	193.7	111	120
2017年 1月	月間	5.8	-0.3	-0.3	26.0	50	31	226.7	121	113
2月	月間	6.9	+0.4	-0.3	15.5	28	27	193.7	116	121
3月	月間	8.5	-0.9	-1.6	85.5	73	83	190.3	117	118
4月	月間	14.7	+0.1	-0.7	122.0	98	102	198.8	113	133
5月	月間	20.0	+1.1	-0.2	49.0	36	36	216.9	126	106
6月	月間	22.0	-0.1	-0.4	106.5	64	61	158.8	129	114
7月	月間	27.3	+1.5	+1.9	81.0	53	99	189.1	131	132
8月	月間	26.4	-1.0	-0.7	141.5	84	34	83.7	48	53
9月	月間	22.8	-1.0	-1.6	209.5	100	73	124.4	106	157
10月	下旬	15.2	-1.5	-0.6	331.5	645	1658	37.8	71	88
10月	月間	16.8	-1.7	-1.9	531.5	269	551	94.7	71	79
11月	月上旬	14.5	-0.7	+2.3	6.0	19	28	71.0	147	129
11月	中旬	11.2	-2.1	-1.3	11.5	36	16	43.0	91	107