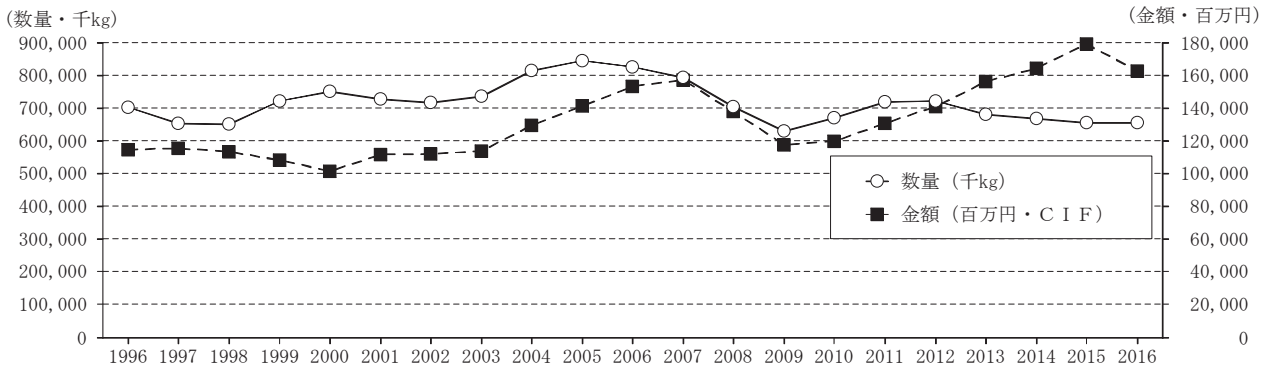
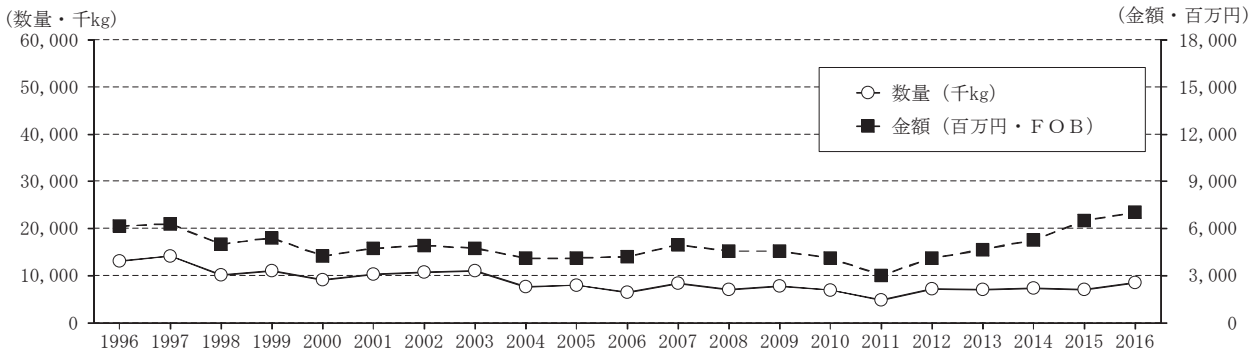




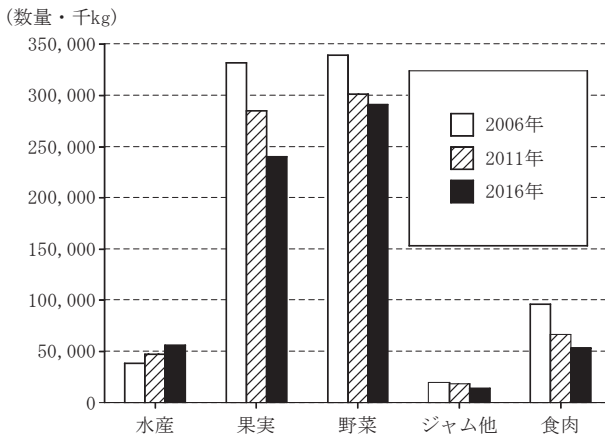
今月の統計



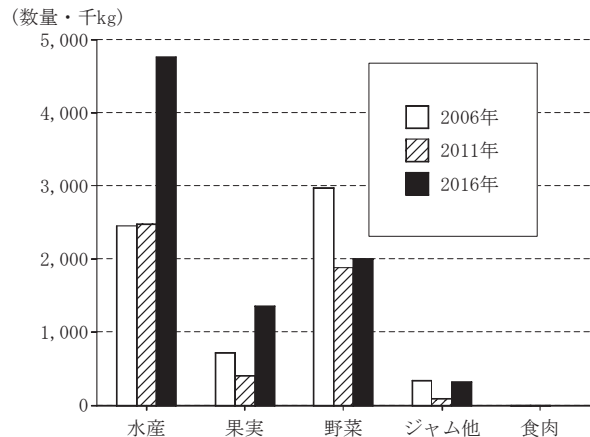
第1図 一般缶詰の輸入推移



第2図 一般缶詰の輸出推移



第3図 一般缶詰品種別輸入数量



第4図 一般缶詰品種別輸出数量

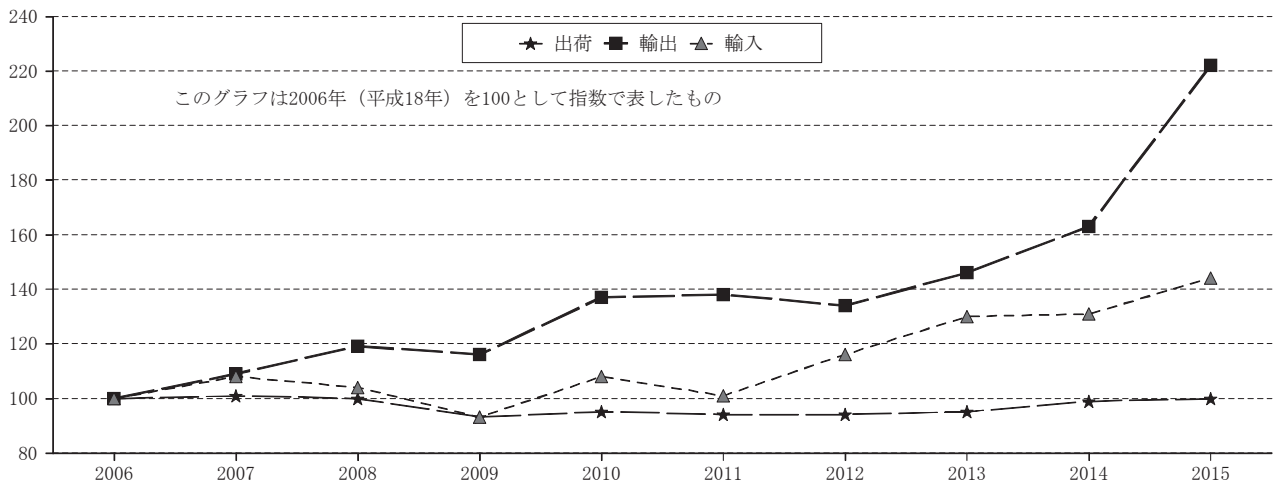
第1表 一般缶詰の輸入, 輸出数量・金額(2016年1月~12月)

	輸 入				輸 出			
	数量・千kg	前年比	金額・百万円	前年比	数量・千kg	前年比	金額・百万円	前年比
水産	55,980	106.1	40,631	98.9	4,760	123.6	3,459	123.6
果実	240,211	99.4	47,699	89.0	1,355	116.0	1,631	82.8
野菜	291,247	98.6	45,972	86.2	1,998	113.4	1,665	112.1
ジャム他	14,117	96.6	3,804	84.5	322	102.6	262	120.1
食肉	53,338	103.3	24,440	91.0	-	-	-	-
総計	654,893	99.8	162,546	90.6	8,435	118.9	7,017	108.4
(参考:ペットフード)	118,900	95.3	39,060	85.6	1,293	147.1	1,896	169.1



第2表 化粧品品の過去10年間の1月～12月製造出荷金額(経済産業省資料)および輸出・入金額(財務省資料)

年別	出荷金額 (億円)	増加指数	輸出額 (億円)	増加指数	輸入額 (億円)	増加指数
2006年	14,997	100	934	100	1,655	100
2007年	15,107	101	1,022	109	1,785	108
2008年	15,071	100	1,109	119	1,716	104
2009年	13,902	93	1,082	116	1,536	93
2010年	14,220	95	1,275	137	1,791	108
2011年	14,048	94	1,292	138	1,674	101
2012年	14,048	94	1,247	134	1,921	116
2013年	14,270	95	1,359	146	2,149	130
2014年	14,881	99	1,523	163	2,171	131
2015年	15,070	100	2,078	222	2,381	144



第5図 化粧品製造出荷金額および輸出・入金額過去10年間の推移

第3表 平均気温, 降水量, 日照時間

(3月中旬まで・東京)

	平均気温 (°C)			降水量 (mm)		日照時間 (h)					
		平年差	前年差		平年比 (%)	前年比 (%)		平年比 (%)	前年比 (%)		
2016年	3月	月旬	10.1	+0.7	-0.2	103.0	88	110	161.9	99	83
	4月	月旬	15.4	+0.8	+0.9	120.0	96	93	149.2	85	100
	5月	月間	20.2	+1.3	-0.9	137.5	100	156	204.9	119	85
	6月	月間	22.4	+0.3	+0.3	174.5	93	89	139.1	113	101
	7月	月間	25.4	-0.4	-0.8	81.5	53	35	143.7	100	79
	8月	月間	27.1	-0.3	+0.4	414.0	246	400	156.5	89	114
	9月	月間	24.4	+0.6	+1.8	287.0	137	57	79.4	67	70
	10月	月間	18.7	+0.2	+0.3	96.5	49	169	119.6	90	66
	11月	月間	11.4	-1.9	-2.5	139.0	150	100	132.1	90	110
	12月	月間	8.9	+0.2	-0.4	84.0	165	102	193.7	111	120
2017年	1月	月間	5.8	-0.3	-0.3	26.0	50	31	226.7	121	113
	2月	下旬	7.6	+0.5	+0.6	0.5	3	14	46.3	95	118
		月間	6.9	+0.4	-0.3	15.5	28	27	193.7	116	1,203
	3月	上旬	7.9	-0.1	-2.1	15.5	51	28	61.6	115	114
		中旬	9.1	-0.5	-0.5	4.0	12	8	64.8	117	157