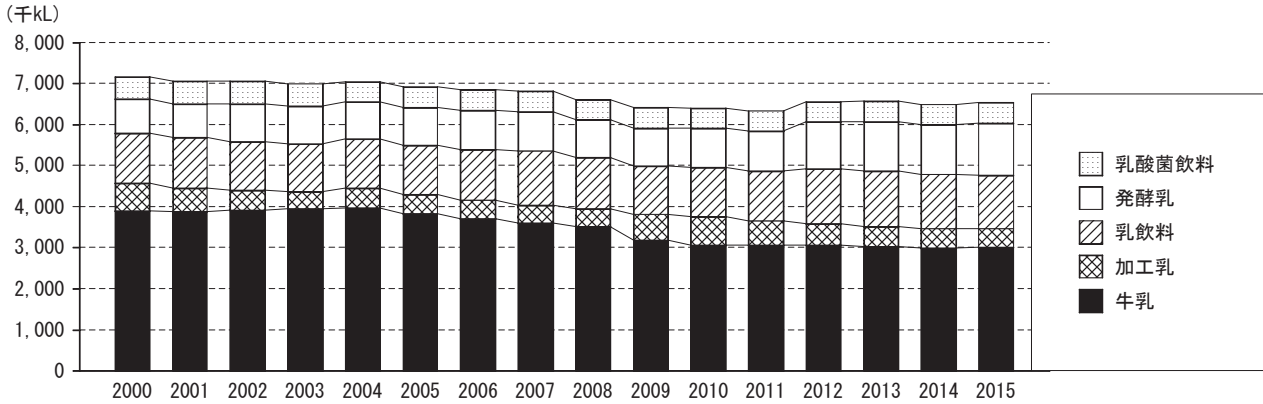
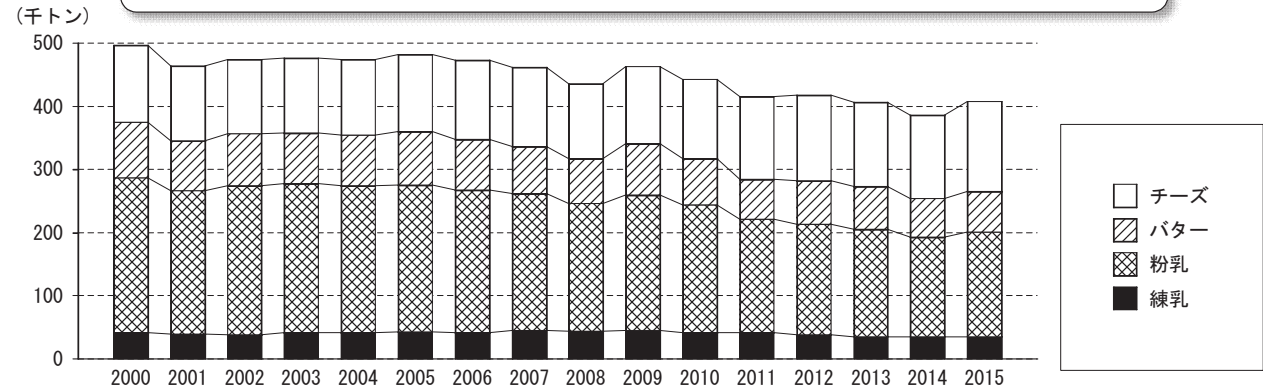


今月の統計

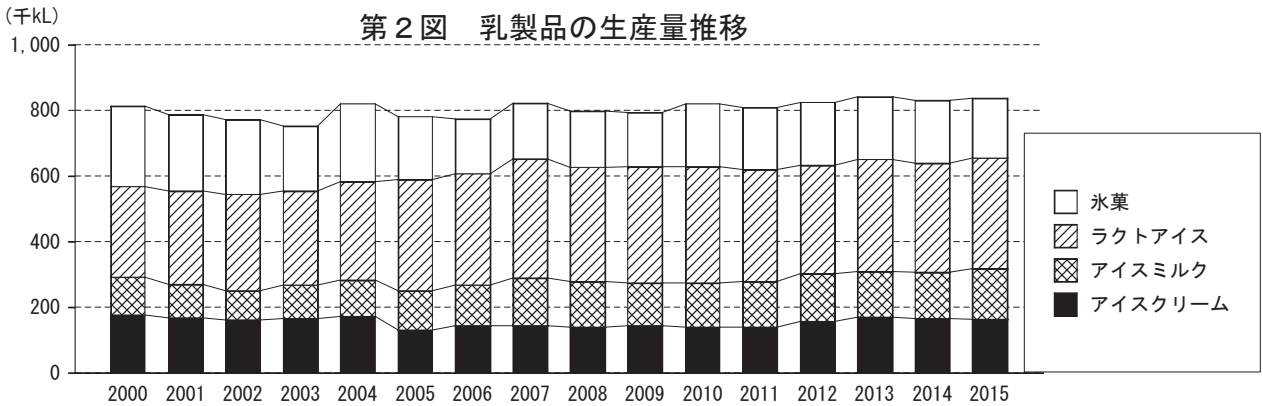


第1図 飲用牛乳等の生産量推移

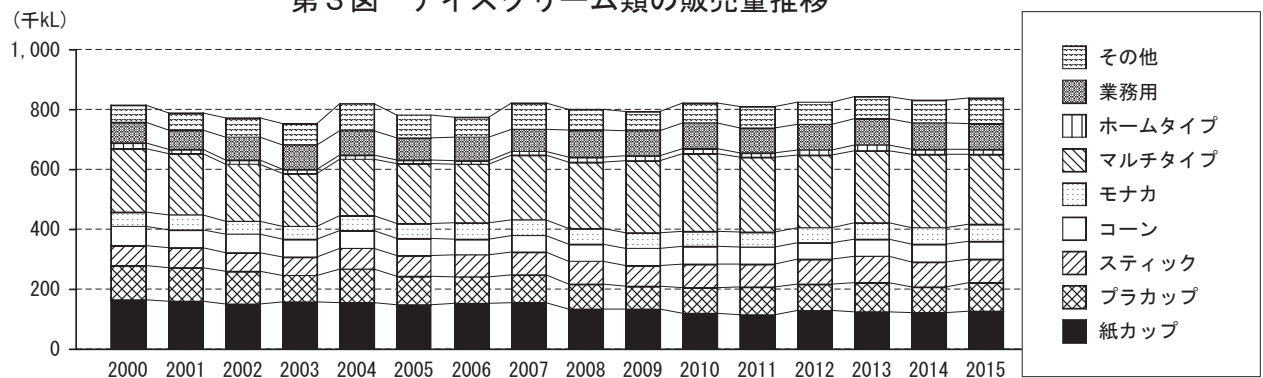
2015年は前年に続き発酵乳が増加(前年比105.4%), 飲用牛乳全体では前年比100.6%と微増に転じた。乳製品ではチーズが増加(前年比107.5%), 乳製品全体を40万トン台(前年比105.5%)に戻した。



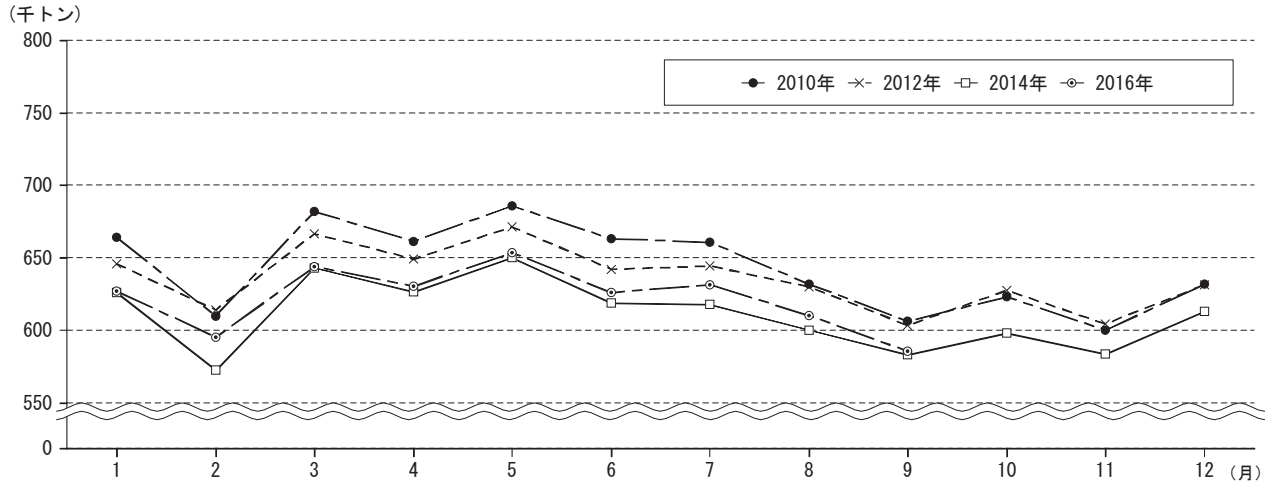
第2図 乳製品の生産量推移



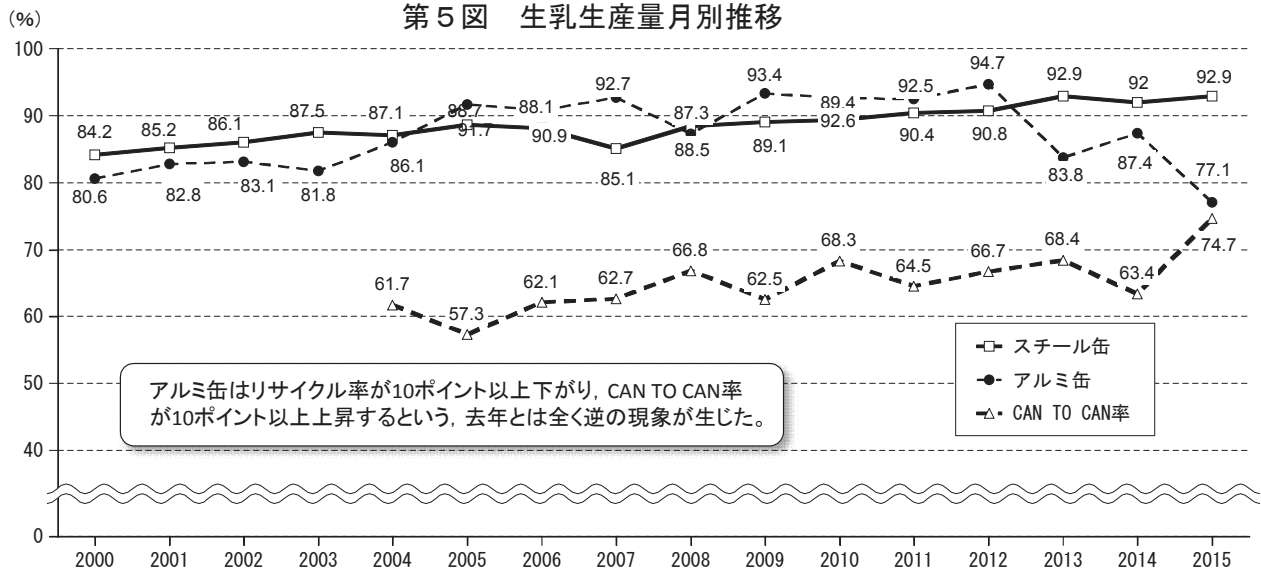
第3図 アイスクリーム類の販売量推移



第4図 アイスクリーム類・形態別販売量推移



第5図 生乳生産量月別推移



第6図 飲料缶の再資源化（リサイクル）率

第1表 平均気温、降水量、日照時間

(11月中旬まで・東京)

		平均気温 (°C)			降水量 (mm)			日照時間 (h)			
			平年差	前年差		平年比 (%)	前年比 (%)		平年比 (%)	前年比 (%)	
2015年	11月	月間	13.9	+0.6	-0.3	139.5	151	142	120.1	82	89
	12月	月間	9.3	+0.6	+2.6	82.5	162	101	162.0	93	87
2016年	1月	月間	6.1	+0.0	+0.3	85.0	163	92	201.5	107	111
	2月	月間	7.2	+0.7	+1.5	57.0	102	92	160.1	96	96
	3月	月間	10.1	+0.7	-0.2	103.0	88	110	161.9	99	83
	4月	月間	15.4	+0.8	+0.9	120.0	96	93	149.2	85	100
	5月	月間	20.2	+1.3	-0.9	137.5	100	156	204.9	119	85
	6月	月間	22.4	+0.3	+0.3	174.5	104	89	139.1	113	101
	7月	月間	25.4	-0.4	-0.8	81.5	53	35	143.7	100	79
	8月	月間	27.1	-0.3	+0.4	414.0	246	400	156.5	89	114
	9月	月間	24.4	+0.6	+1.8	287.0	137	57	79.4	67	70
	10月	下旬	15.8	-0.9	-1.5	20.0	39	-	43.1	80	68
	10月	月間	18.7	+0.2	+0.3	96.5	49	169	119.6	90	66
11月	月上旬	12.2	-3.0	-3.2	21.5	69	36	55.0	114	117	
11月	中旬	12.5	-0.8	-2.6	73.0	230	149	40.1	85	133	