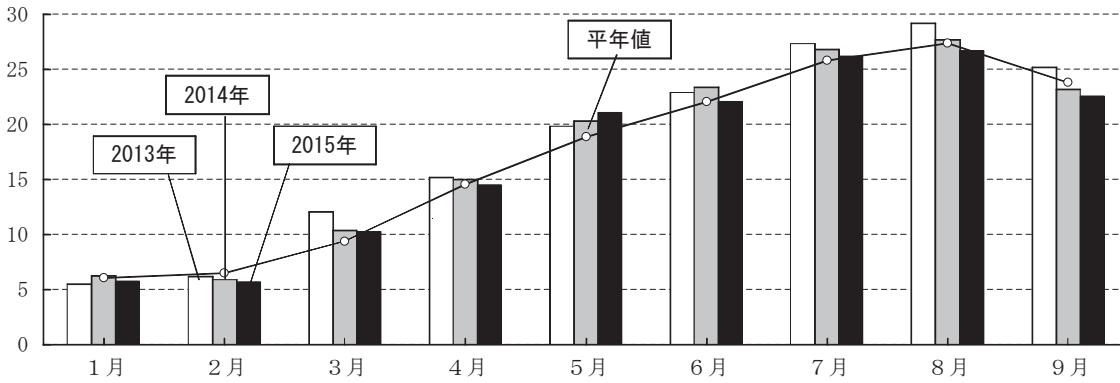




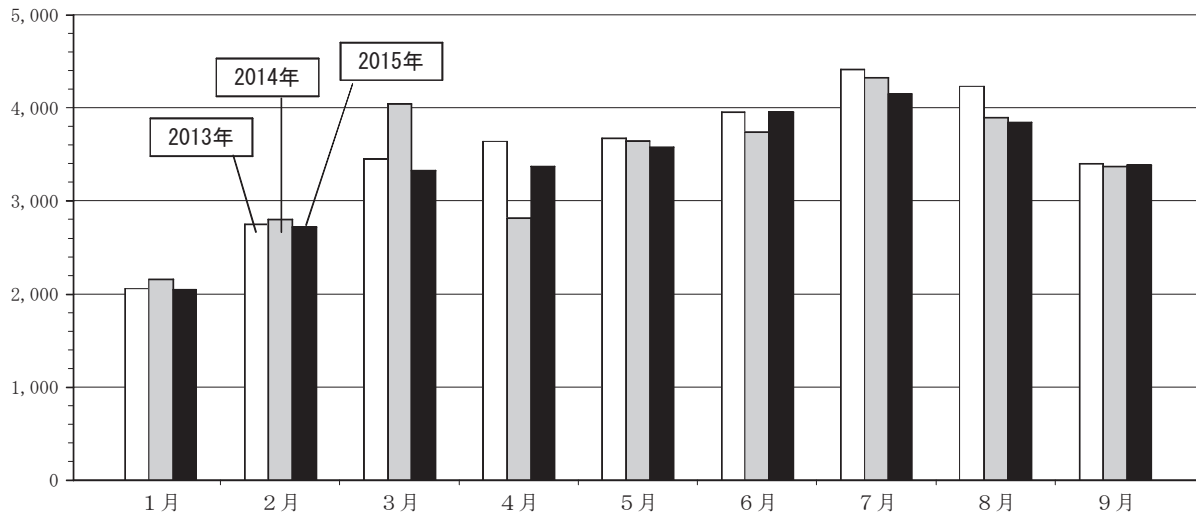
今月の統計

(°C)



第1図 平均気温の推移(1~9月・東京)

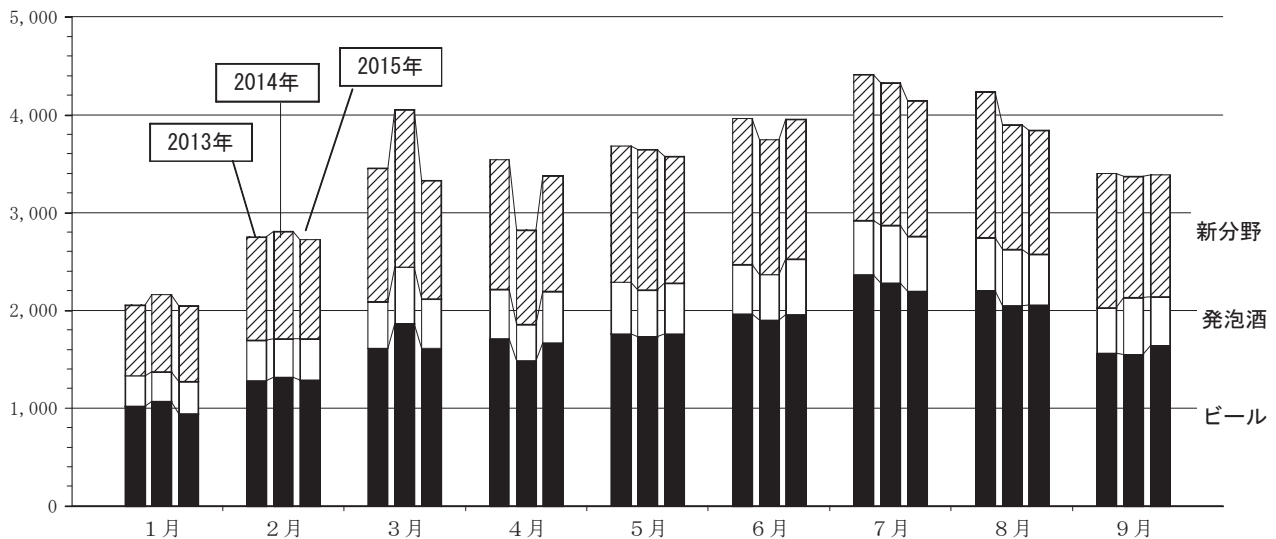
(万箱)



第2図 ビール系酒類の月別販売数量推移(4社計)

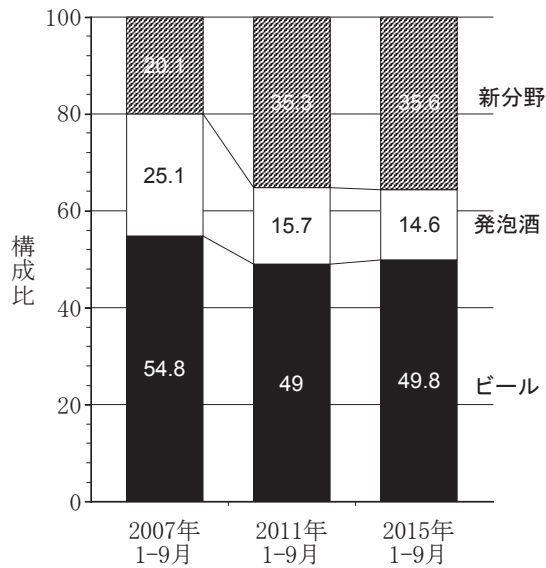
1~9月累計では前年同期比98.7%と微減となったが、大きく動いたのは3月と4月で、これは昨年4月の消費税増税が影響している。すなわち2014年は3月が仮需で大幅増、4月がその反動で大幅減、2015年はその裏返しとなった。

(万箱)

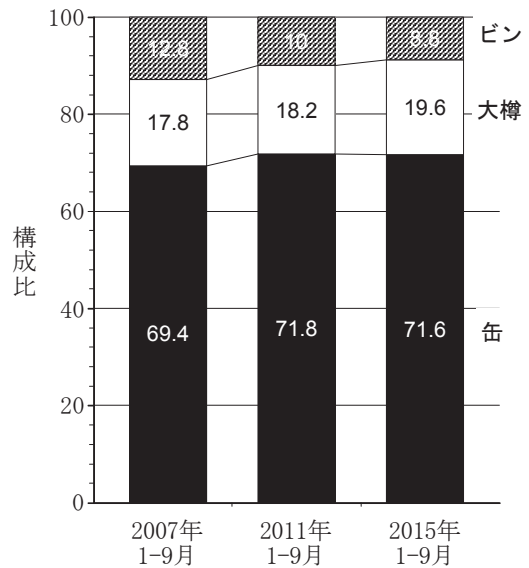


第3図 ビール系酒類の月別・種類別販売数量推移(4社計)

注)ビール系酒類:ビール, 発泡酒, 新分野



第4図 ビール系酒類の種類別構成比の推移



第5図 ビール系酒類の容器別構成比の推移

第1表 2015年(1~9月)ビール系酒類課税数量の前期比・構成比, 容量ベース

	種類別 (%)					容器別 (%)			
	合計	ビール	発泡酒	新分野		合計	缶	大樽	ビン
前期比	98.7	99.4	102.3	96.4	前期比	98.7	98.7	99.6	96.9
構成比	100.0	49.8	14.6	35.6	構成比	100.0	71.6	19.6	8.8
前期構成比	100.0	49.4	14.1	36.5	前期構成比	100.0	71.7	19.4	8.9

注)ビール系酒類:ビール, 発泡酒, 新分野

第2表 平均気温, 降水量, 日照時間

(10月中旬まで・東京)

		平均気温 (°C)			降水量 (mm)			日照時間 (h)			
			平年差	前年差		平年比 (%)	前年比 (%)		平年比 (%)	前年比 (%)	
2014年	10月	月間	19.1	+0.6	-0.7	384.5	194	87	135.2	101	122
	11月	月間	14.2	+0.9	+0.7	98.5	106	379	134.8	92	76
	12月	月間	6.7	-2.0	-1.6	82.0	161	138	185.2	106	102
2015年	1月	月間	5.8	-0.3	-0.5	92.5	177	378	182.0	97	89
	2月	月間	5.7	-0.8	-0.2	62	111	39	166.9	100	119
	3月	月間	10.3	+0.9	-0.1	94.0	80	83	194.2	119	95
	4月	月間	14.5	-0.1	-0.5	129.0	104	83	149.5	85	68
	5月	月間	21.1	+2.2	+0.8	88.0	64	65	240.6	139	102
	6月	月間	22.1	+0.0	-1.3	195.5	117	63	137.3	111	96
	7月	月間	26.2	+0.4	-0.6	234.5	153	222	181.8	126	104
	8月	月間	26.7	-0.7	-1.0	103.5	62	99	137.6	78	76
	9月	下旬	21.3	-0.4	-1.3	49.0	62	350	49.2	145	66
		月間	22.6	-1.2	-0.6	503.5	240	324	113.3	96	78
	10月	月上旬	19.7	-0.5	-1.8	29.5	32	11	63.1	177	199
		中旬	18.4	-0.4	-0.2	27.5	52	38	55.0	124	103