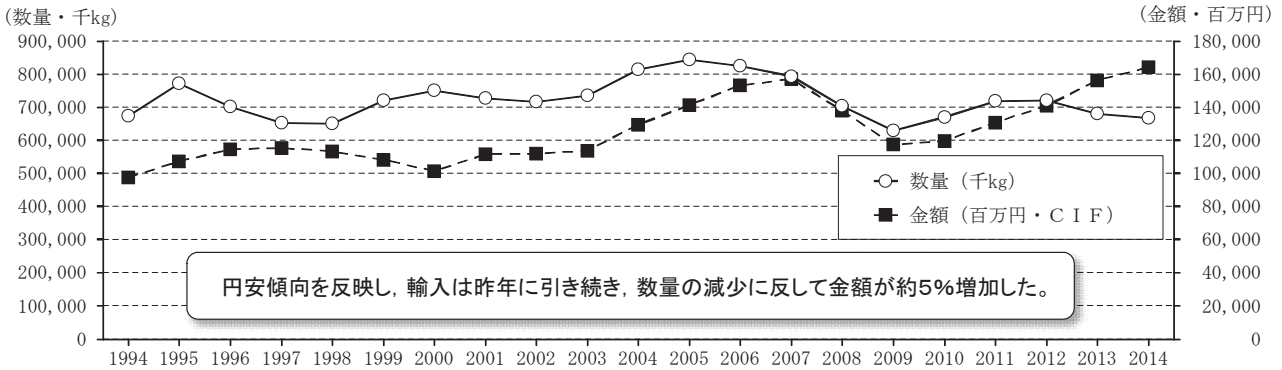
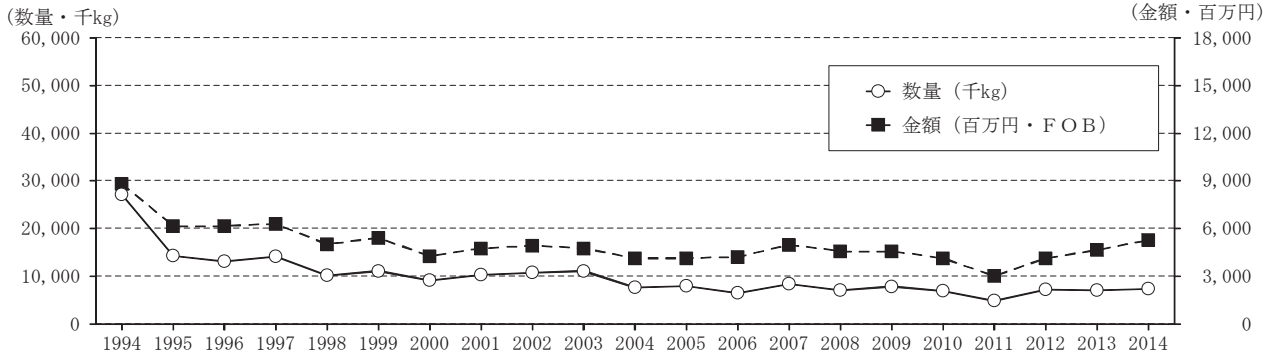




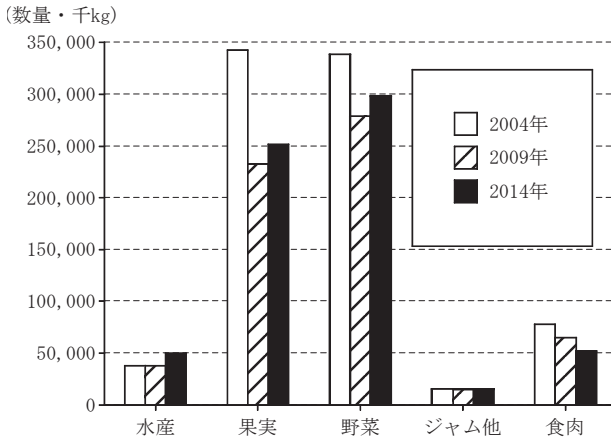
今月の統計



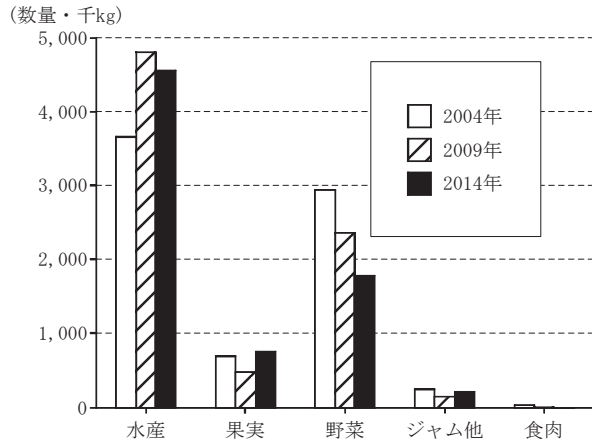
第1図 一般缶詰の輸入推移



第2図 一般缶詰の輸出推移



第3図 一般缶詰品種別輸入数量



第4図 一般缶詰品種別輸出数量

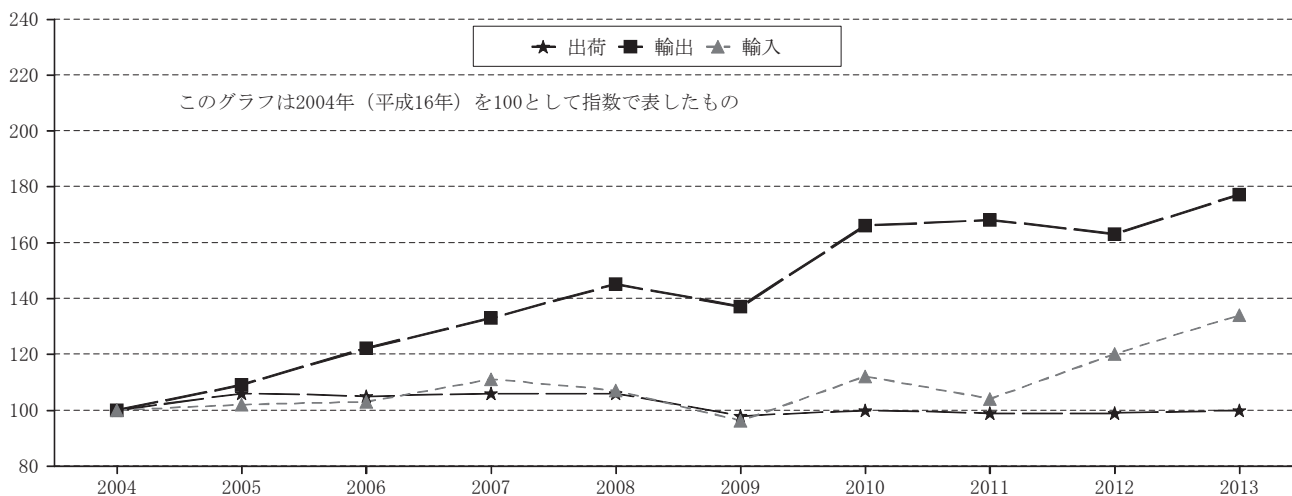
第1表 一般缶詰の輸入、輸出数量・金額(2014年1月~12月)

	輸 入				輸 出			
	数量・千kg	前年比	金額・百万円	前年比	数量・千kg	前年比	金額・百万円	前年比
水産	50,186	103.9	36,872	104.1	4,556	97.2	3,000	103.1
果実	251,954	95.9	48,074	106.4	752	157.8	818	181.7
野菜	298,107	99.0	50,246	107.0	1,780	109.4	1,298	111.4
ジャム他	14,564	113.5	4,372	103.7	213	125.2	128	122.4
食肉	52,338	93.9	24,686	101.9	1	38.8	2	92.2
総計	667,149	98.1	164,249	105.3	7,301	104.8	5,245	113.3
(参考:ペットフード)	127,375	96.8	42,742	102.6	673	101.2	694	113.0



第2表 化粧品の過去10年間の1月～12月製造出荷金額(経済産業省資料)および輸出・入金額(財務省資料)

年別	出荷金額 (億円)	増加指数	輸出額 (億円)	増加指数	輸入額 (億円)	増加指数
2004年	14,221	100	767	100	1,604	100
2005年	15,056	106	837	109	1,635	102
2006年	14,997	105	934	122	1,655	103
2007年	15,107	106	1,022	133	1,785	111
2008年	15,071	106	1,109	145	1,716	107
2009年	13,902	98	1,082	141	1,536	96
2010年	14,220	100	1,275	166	1,791	112
2011年	14,048	99	1,292	168	1,674	104
2012年	14,048	99	1,247	163	1,921	120
2013年	14,270	100	1,359	177	2,149	134



第5図 化粧品製造出荷金額および輸出・入金額過去10年間の推移

第3表 平均気温, 降水量, 日照時間

(3月中旬まで・東京)

	平均気温 (°C)			降水量 (mm)		日照時間 (h)				
		平年差	前年差		前年比 (%)		平年比 (%)	前年比 (%)		
2014年 3月	月間	10.4	+1.0	-1.7	113.5	97	255	205.0	126	108
4月	月間	15.0	+0.4	-0.2	155.0	124	156	218.3	124	111
5月	月間	20.3	+1.4	+0.5	135.5	98	242	236.5	137	104
6月	月間	23.4	+1.3	+0.5	311.0	185	196	143.0	116	115
7月	月間	26.8	+1.0	-0.5	105.5	69	91	175.6	122	107
8月	月間	27.7	+0.3	-1.5	105.0	62	106	180.9	103	86
9月	月間	23.2	-0.6	-2.0	155.5	74	67	145.8	124	89
10月	月間	19.1	+0.6	-0.7	384.5	194	87	135.2	101	122
11月	月間	14.2	+0.9	+0.7	98.5	106	379	134.8	92	76
12月	月間	6.7	-2.0	-1.6	82.0	161	138	185.2	106	102
2015年 1月	月間	5.8	-0.3	-0.5	92.5	177	378	182.0	97	89
2月	下旬	8.0	+0.9	-0.1	32.0	181	125	34.5	71	70
	月間	5.7	-0.8	-0.2	62.0	111	39	166.9	100	119
3月	上旬	7.9	-0.1	+1.7	78.5	261	164	32.1	60	59
	中旬	10.5	+0.9	-0.1	15.5	46	33	60.6	110	91