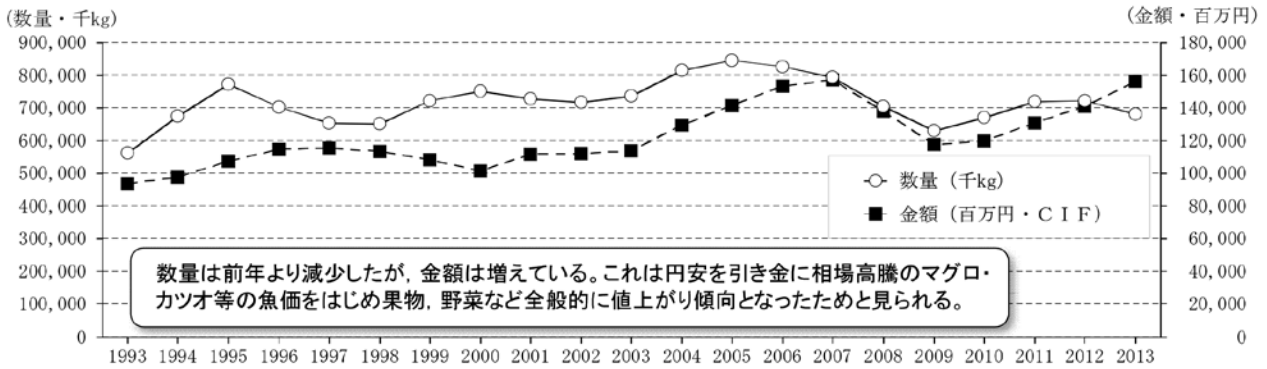
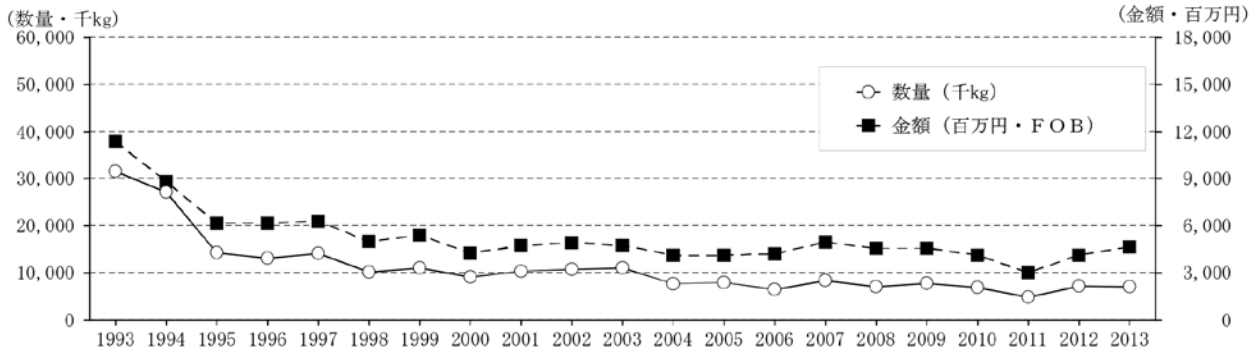




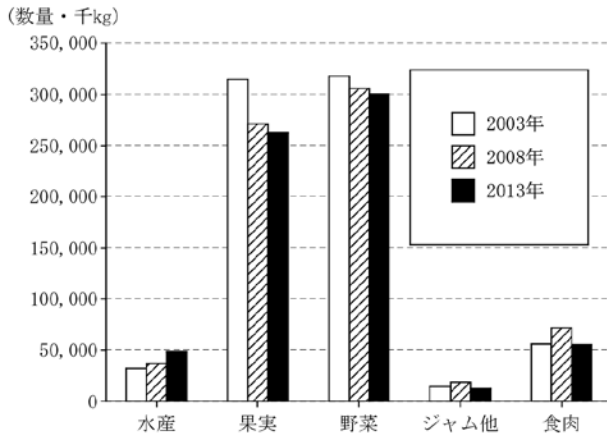
今月の統計



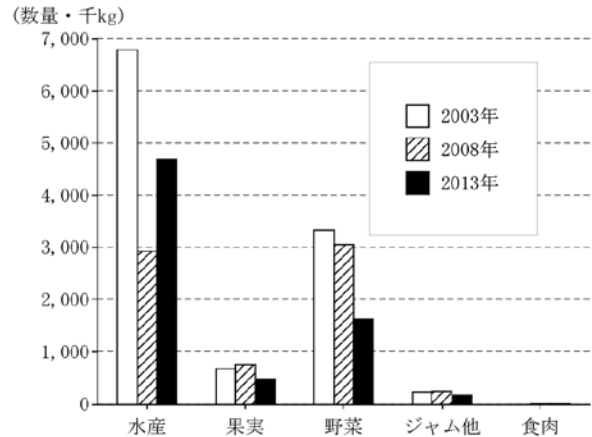
第1図 一般缶詰の輸入推移



第2図 一般缶詰の輸出推移



第3図 一般缶詰品種別輸入数量



第4図 一般缶詰品種別輸出数量

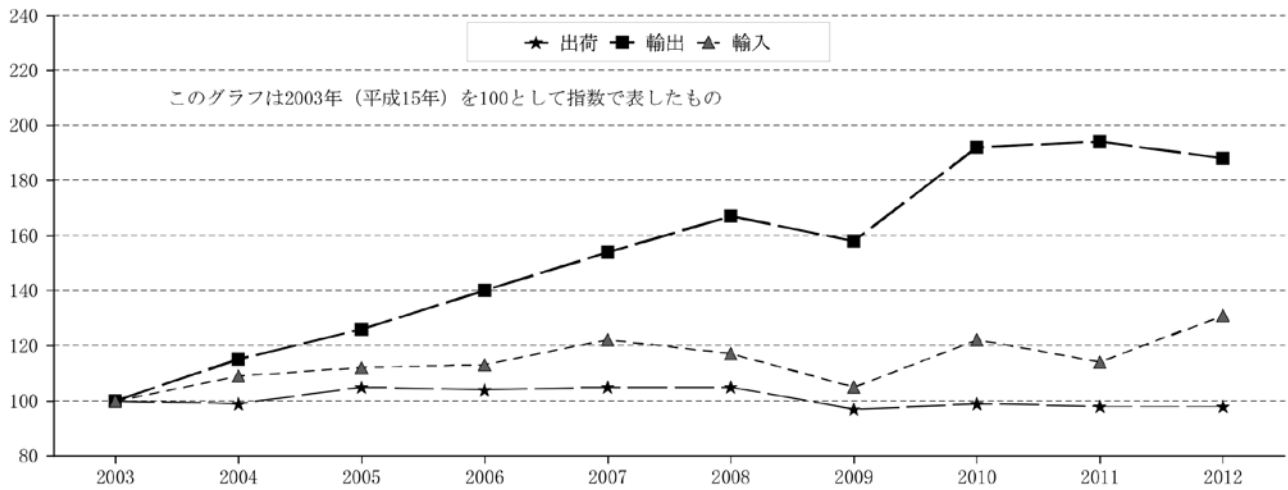
第1表 一般缶詰の輸入、輸出数量・金額(2013年1月～12月)

	輸 入				輸 出			
	数量・kg	前年比	金額・百万円	前年比	数量・kg	前年比	金額・百万円	前年比
水産	48,389	96.7	35,448	115.6	4,690	95.8	2,909	112.0
果実	262,298	93.4	45,126	111.8	476	97.5	450	126.1
野菜	300,972	96.3	47,010	116.5	1,626	100.4	1,166	109.0
ジャム他	12,897	73.3	4,247	102.5	170	119.6	104	113.6
食肉	55,727	91.7	24,174	96.3	2	180.8	2	118.6
総計	680,283	94.3	156,004	111.0	6,964	97.5	4,631	112.5
(参考:ペットフード)	131,625	90.2	41,625	108.9	665	110.6	615	110.2



第2表 化粧品の過去10年間の1月～12月製造出荷金額(経済産業省資料)および輸出・入金額(財務省資料)

年別	出荷金額 (億円)	増加指数	輸出額 (億円)	増加指数	輸入額 (億円)	増加指数
2003年	14,377	100	665	100	1,466	100
2004年	14,221	99	767	115	1,604	109
2005年	15,056	105	837	126	1,635	112
2006年	14,997	104	934	140	1,655	113
2007年	15,107	105	1,022	154	1,785	122
2008年	15,071	105	1,109	167	1,716	117
2009年	13,902	97	1,052	158	1,536	105
2010年	14,220	99	1,275	192	1,791	122
2011年	14,048	98	1,292	194	1,674	114
2012年	14,048	98	1,247	188	1,921	131



第5図 化粧品製造出荷金額および輸出・入金額過去10年間の推移

第3表 平均気温, 降水量, 日照時間

(3月中旬まで・東京)

	平均気温 (°C)			降水量 (mm)			日照時間 (h)			
		平年差	前年差		平年比 (%)	前年比 (%)		平年比 (%)	前年比 (%)	
2013年 3月	月間	12.1	+2.7	+3.3	44.5	38	31	190.1	117	127
4月	月間	15.2	+0.6	+0.7	99.5	80	84	196.0	112	121
5月	月間	19.8	+0.9	+0.2	56.0	41	24	227.1	132	116
6月	月間	22.9	+0.8	+1.5	159.0	95	86	123.9	101	99
7月	月間	27.3	+1.5	+0.9	115.5	75	89	163.4	114	90
8月	月間	29.2	+1.8	+0.1	99.0	59	396	210.6	120	89
9月	月間	25.2	+1.4	-1.0	231.5	110	108	164.2	139	100
10月	月間	19.8	+1.3	+0.4	440.0	222	285	110.4	83	70
11月	月間	13.5	+0.2	+0.8	26.0	28	17	177.4	121	116
12月	月間	8.3	-0.4	+1.0	59.5	117	86	181.8	104	109
2014年 1月	月間	6.3	+0.2	+0.8	24.5	47	35	204.1	109	96
2月	下旬	8.1	+1.0	+2.6	25.5	144	1275	49.4	101	75
	月間	5.9	-0.6	-0.3	157.5	281	525	139.8	84	80
3月	上旬	6.2	-1.8	-5.4	48.0	159	282	54.6	102	78
	中旬	10.5	+0.9	-2.9	47.5	141	306	66.3	120	105