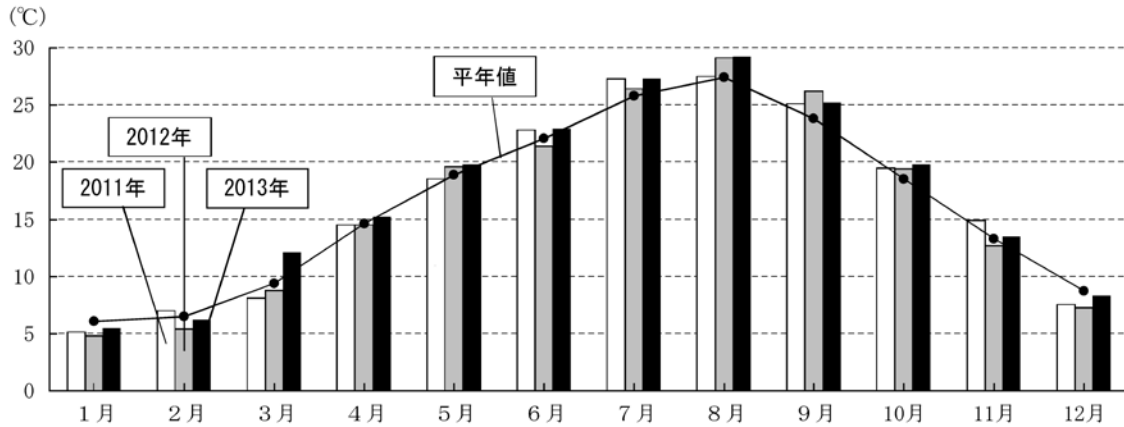
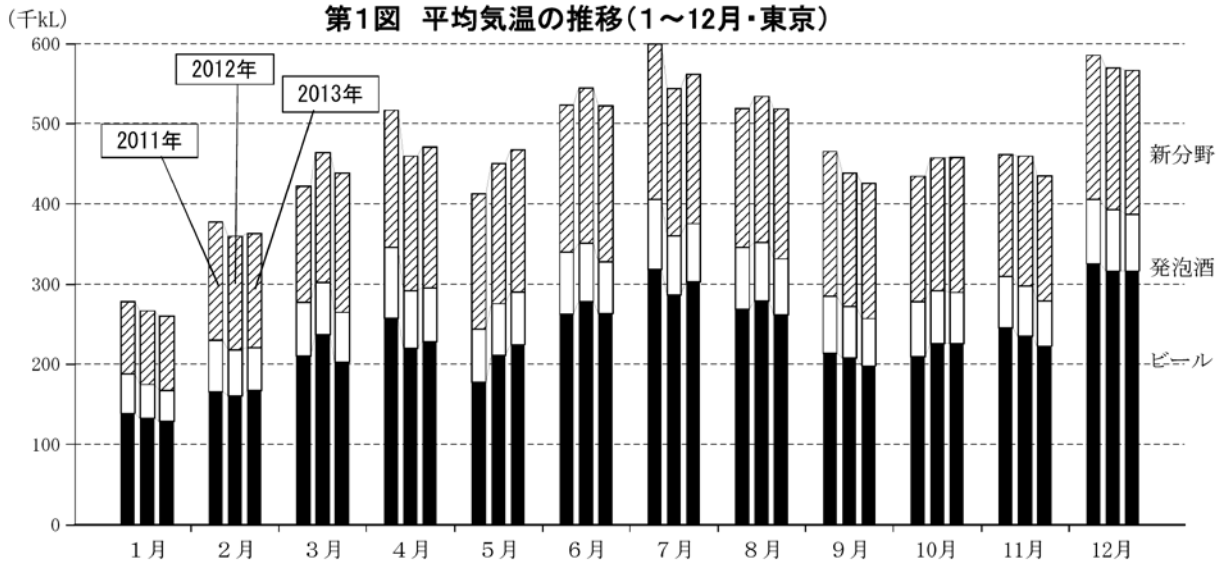




# 今月の統計

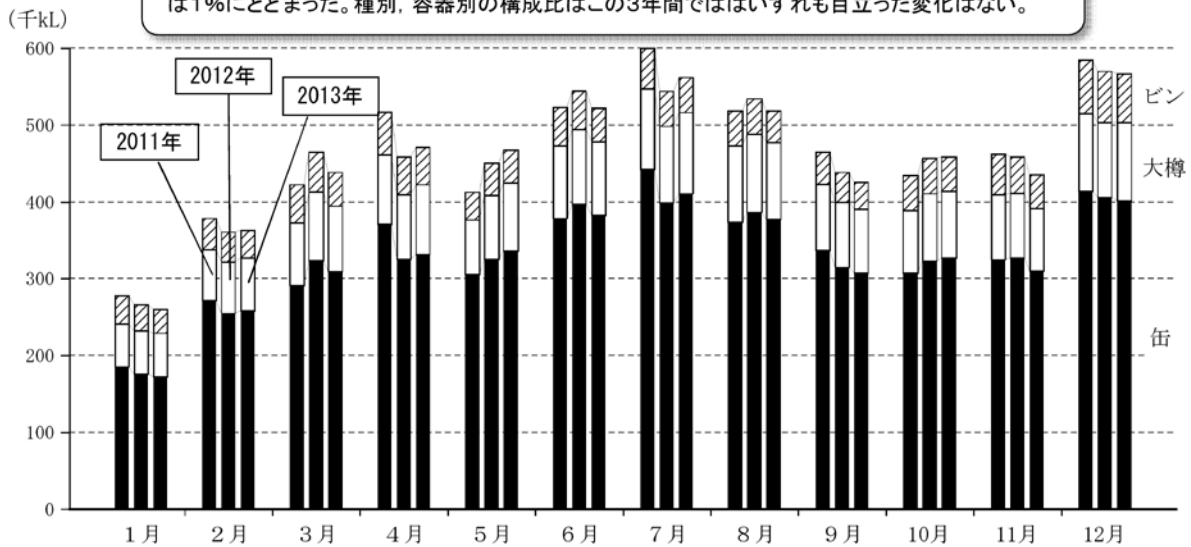


第1図 平均気温の推移(1~12月・東京)

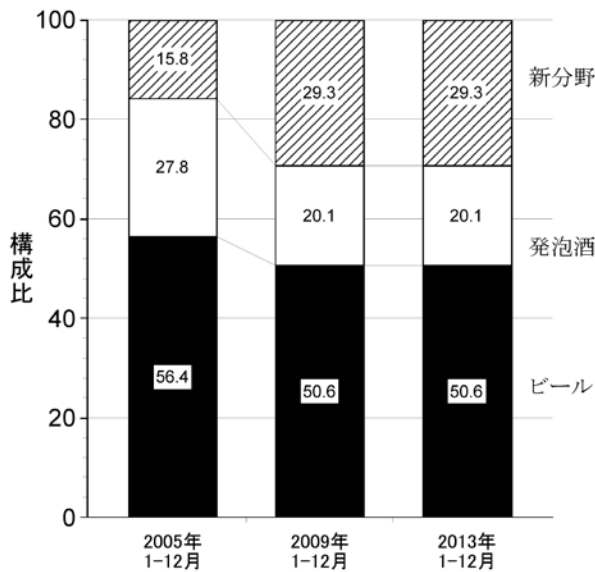


第2図 月別・ビール・発泡酒・新分野別課税数量推移

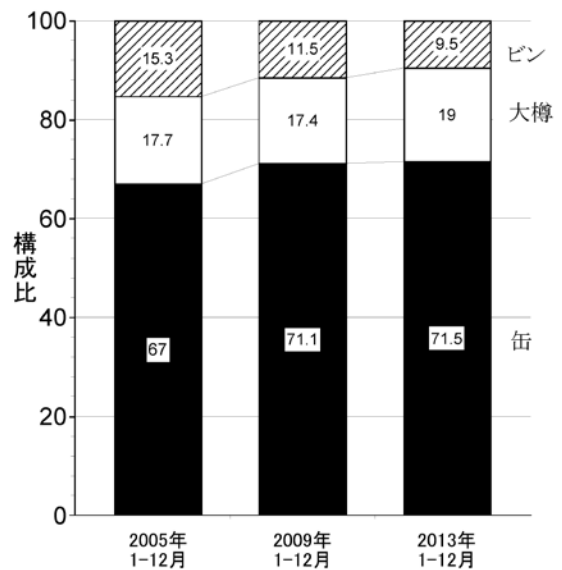
2013年もビール系飲料の縮小傾向が止まらず、2005年以降9年連続前年割れとなったが、縮小幅は1%にとどまった。種別、容器別の構成比はこの3年間ではいずれも目立った変化はない。



第3図 ビール・発泡酒・新分野の月別・容器別課税数量推移



第4図 ビール・発泡酒・新分野別 構成比の推移



第5図 ビール・発泡酒・新分野の 容器別構成比の推移

第1表 2013年(1~12月)ビール・発泡酒・新分野別課税数量の前期比・構成比, 容量ベース

	ビール・発泡酒・新分野別(%)					容器別(%)			
	合計	ビール	発泡酒	新分野		合計	缶	大樽	ビン
前年比	99.0	98.3	93.7	102.0	前年比	99.0	99.1	100.8	94.3
構成比	100.0	50.0	13.5	36.5	構成比	100.0	71.5	19.0	9.5
前年構成比	100.0	50.3	14.3	35.4	前年構成比	100.0	71.4	18.7	9.9

第2表 平均気温, 降水量, 日照時間 (1月中旬まで・東京)

	平均気温 (°C)			降水量 (mm)			日照時間 (h)				
		平年差	前年差		平年比 (%)	前年比 (%)		平年比 (%)	前年比 (%)		
2013年 1月	月間	5.5	-0.6	+0.7	70.0	134	140	212.5	113	116	
	2月	月間	6.2	-0.3	+0.8	30.0	53	32	173.7	104	117
	3月	月間	12.1	+2.7	+3.3	44.5	38	31	190.1	117	127
	4月	月間	15.2	+0.6	+0.7	99.5	80	84	196.0	112	121
	5月	月間	19.8	+0.9	+0.2	56.0	41	24	227.1	132	116
	6月	月間	22.9	+0.8	+1.5	159.0	95	86	123.9	101	99
	7月	月間	27.3	+1.5	+0.9	115.5	75	89	163.4	114	90
	8月	月間	29.2	+1.8	+0.1	99.0	59	396	210.6	120	89
	9月	月間	25.2	+1.4	-1.0	231.5	110	108	164.2	139	100
	10月	月間	19.8	+1.3	+0.4	440.0	222	285	110.4	83	70
	11月	下旬	12.6	-2.6	+2.6	14.0	47	39	72.8	142	180
		月間	13.5	+0.2	+0.8	26.0	28	17	177.4	121	116
	12月	上旬	10.6	+0.5	+2.5	9.5	50	190	60.7	113	106
		中旬	8.1	-0.5	+0.2	48.0	312	1200	51.4	92	83
		下旬	6.5	-1.1	+0.5	2.0	12	3	69.7	106	146
		月間	8.3	-0.4	+1.0	59.5	117	86	181.8	104	109
2014年1月	上旬	6.4	+0.0	+0.7	19.5	154	-	57.4	94	89	
	中旬	4.7	-1.3	-0.1	0.0	-	-	71.7	125	103	

注) 平年値は1981年~2010年の月, 旬平均値

☆2012年8月号から新平年値を使用 (気象庁調査)