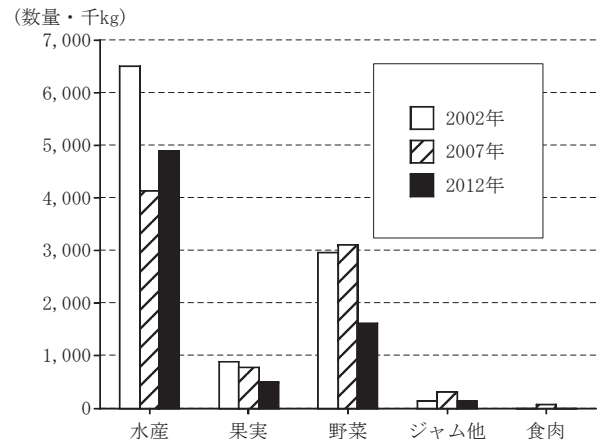
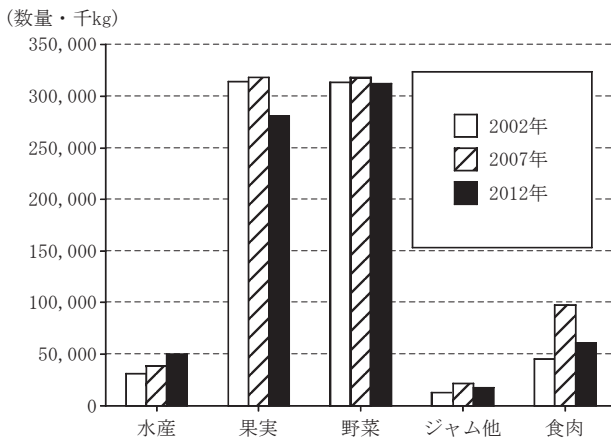
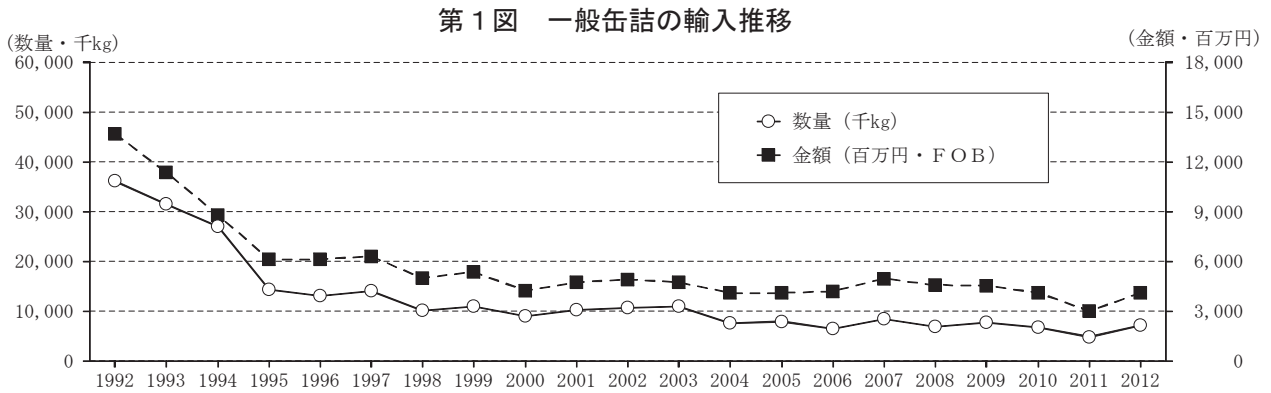
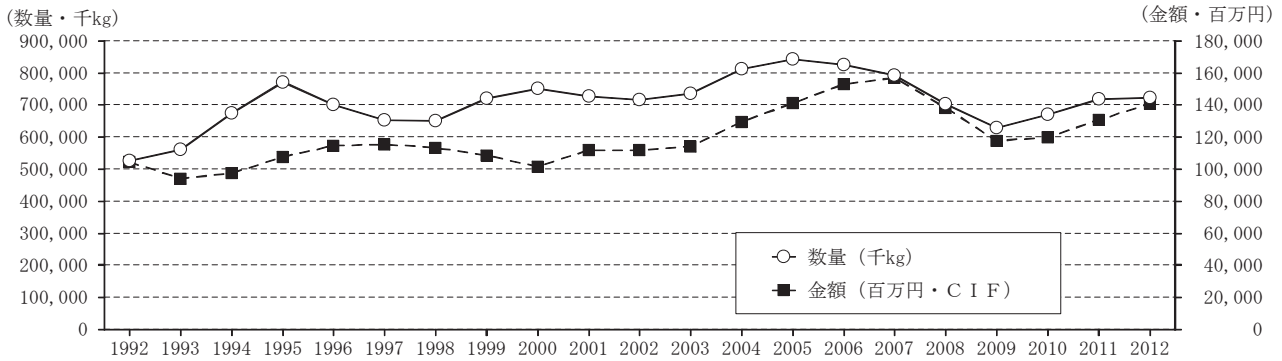




# 今月の統計



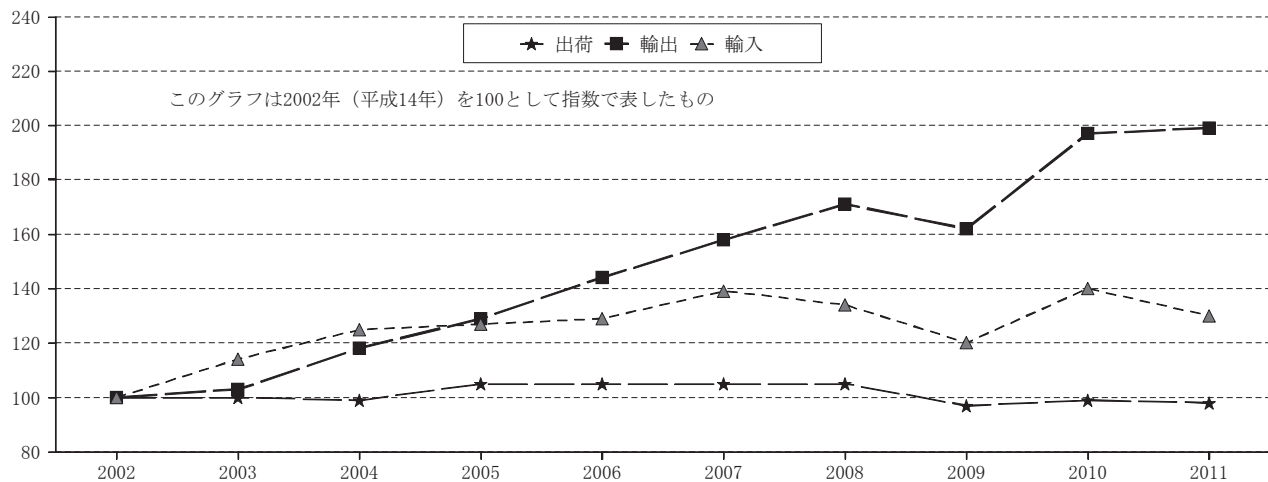
第1表 一般缶詰の輸入、輸出数量・金額(2012年1月～12月)

	輸 入				輸 出			
	数量・kg	前年比	金額・百万円	前年比	数量・kg	前年比	金額・百万円	前年比
水産	50,031	105.2	30,660	121.9	4,894	197.5	2,598	189.6
果実	280,892	98.6	40,345	107.4	489	121.3	357	91.8
野菜	312,379	103.6	40,335	106.5	1,619	86.0	1,069	92.1
ジャム他	17,595	97.0	4,145	97.3	142	163.7	92	141.8
食肉	60,787	92.0	25,110	96.9	1	-	1	-
総計	721,684	100.5	140,595	107.5	7,145	147.3	4,117	137.9
(参考:ペットフード)	145,928	98.1	38,230	104.5	601	97.4	558	102.6



第2表 化粧品品の過去10年間の1月～12月製造出荷金額(経済産業省資料)および輸出・入金額(財務省資料)

年別	出荷金額 (億円)	増加指数	輸出額 (億円)	増加指数	輸入額 (億円)	増加指数
2002年	14,342	100	648	100	1,283	100
2003年	14,377	100	665	103	1,466	114
2004年	14,221	99	767	118	1,604	125
2005年	15,056	105	837	129	1,635	127
2006年	14,997	105	934	144	1,655	129
2007年	15,107	105	1,022	158	1,785	139
2008年	15,071	105	1,109	171	1,716	134
2009年	13,902	97	1,052	162	1,536	120
2010年	14,220	99	1,275	197	1,791	140
2011年	14,048	98	1,292	199	1,674	130



第5図 化粧品製造出荷金額および輸出・入金額過去10年間の推移

第3表 平均気温, 降水量, 日照時間

(3月中旬まで・東京)

		平均気温 (°C)			降水量 (mm)			日照時間 (h)			
			平年差	前年差		平年比 (%)	前年比 (%)		平年比 (%)	前年比 (%)	
2012年3月	月間	8.8	-0.6	+0.7	144.5	123	195	149.7	92	70	
	4月	14.5	-0.1	+0.0	118.5	95	123	162.4	93	80	
	5月	19.6	+0.7	+1.1	231.0	168	108	195.4	113	134	
	6月	21.4	-0.7	-1.4	185.0	110	159	125.3	102	119	
	7月	26.4	+0.6	-0.9	130.0	85	239	181.3*	126	97	
	8月	29.1	+1.7	+1.6	25.0	15	10	236.0	135	140	
	9月	26.2	+2.4	+1.1	214.5	102	91	164.4	140	99	
	10月	19.4	+0.9	-0.1	154.5	78	129	156.6	117	111	
	11月	12.7	-0.6	-2.2	154.0	166	137	153.3	105	107	
	12月	7.3	-1.4	-0.2	69.0	135	116	166.9	95	89	
2013年1月	月間	5.5	-0.6	+0.7	70.0	134	140	212.5	113	116	
	2月	下旬	5.5	-1.6	-0.9	2.0	11	4	65.7	135	173
		月間	6.2	-0.3	+0.8	30.0	53	32	173.7	104	117
	3月	上旬	11.6	+3.6	+3.6	17.0	56	18	69.6	130	494
		中旬	13.4	+3.8	+5.6	15.5	46	62	82.9	150	122

注) 平年値は1981年～2010年の月, 旬平均値

\*: 暫定値

☆2012年8月号から新平年値を使用 (気象庁調査)