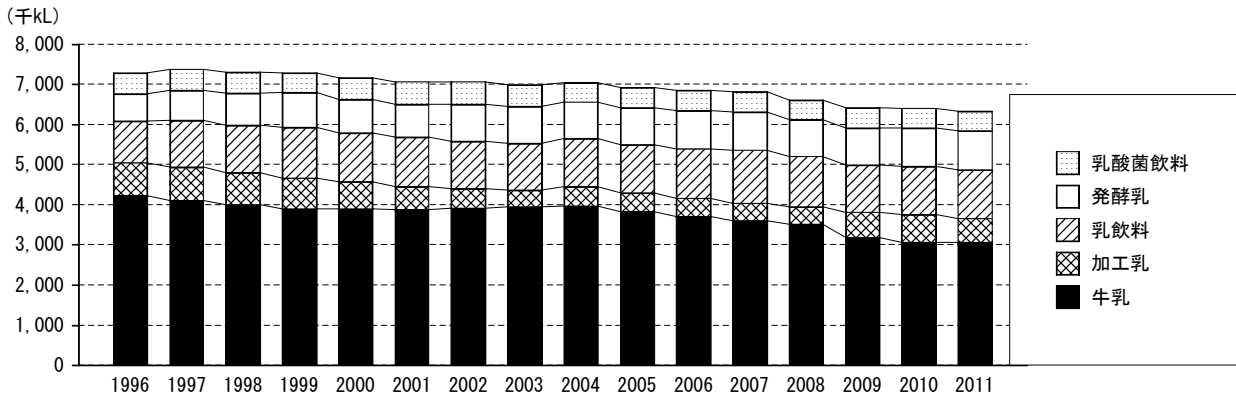
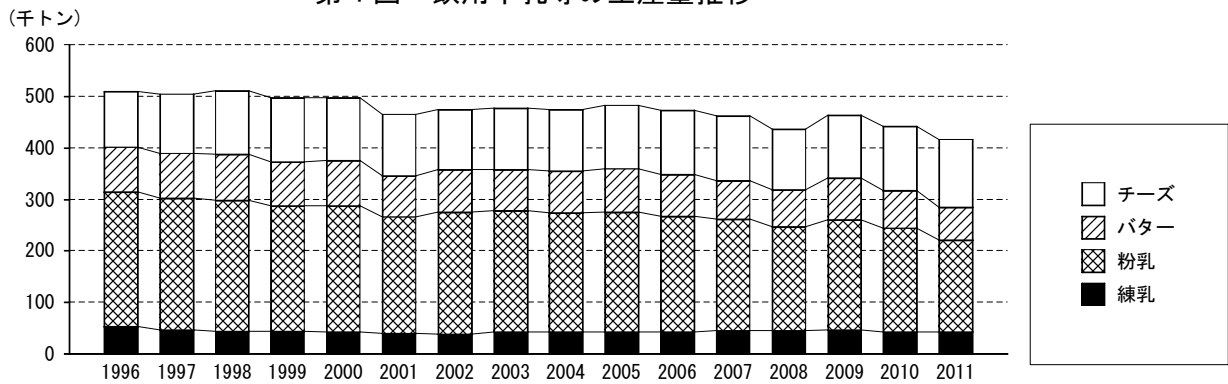




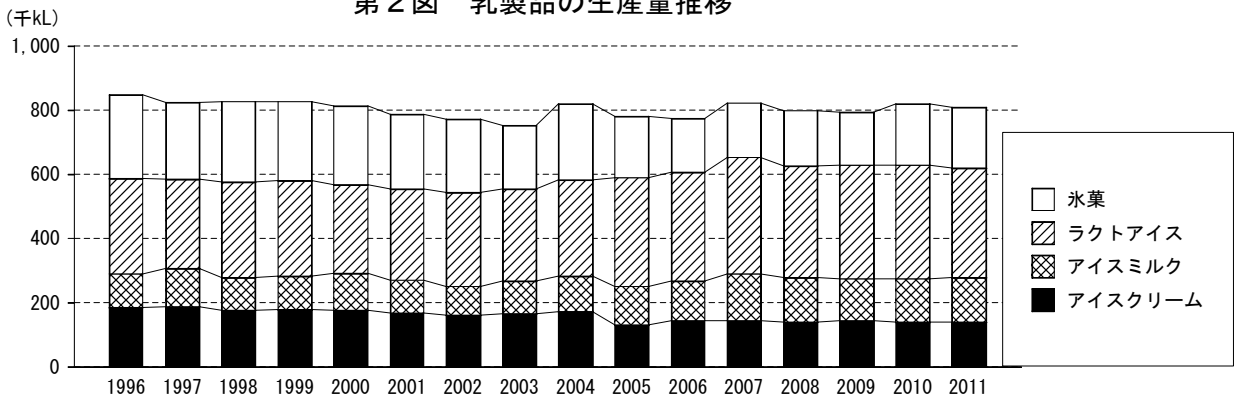
# 今月の統計



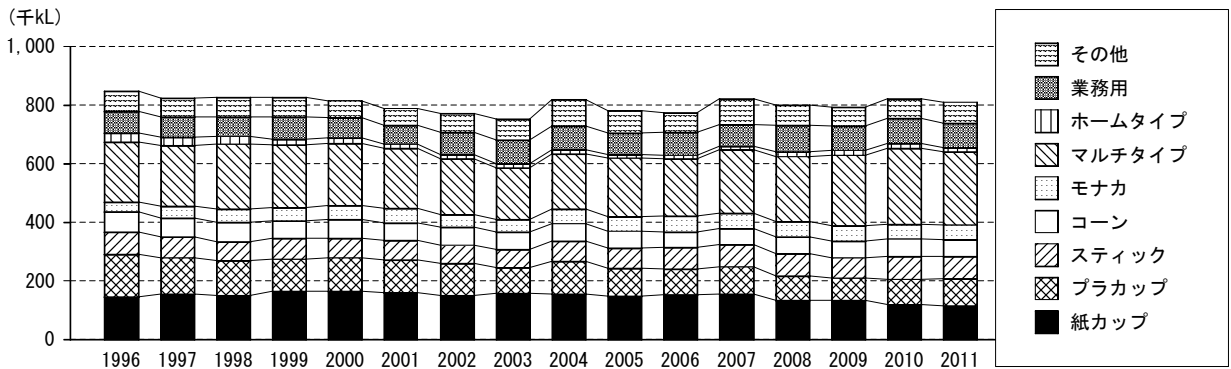
第1図 飲用牛乳等の生産量推移



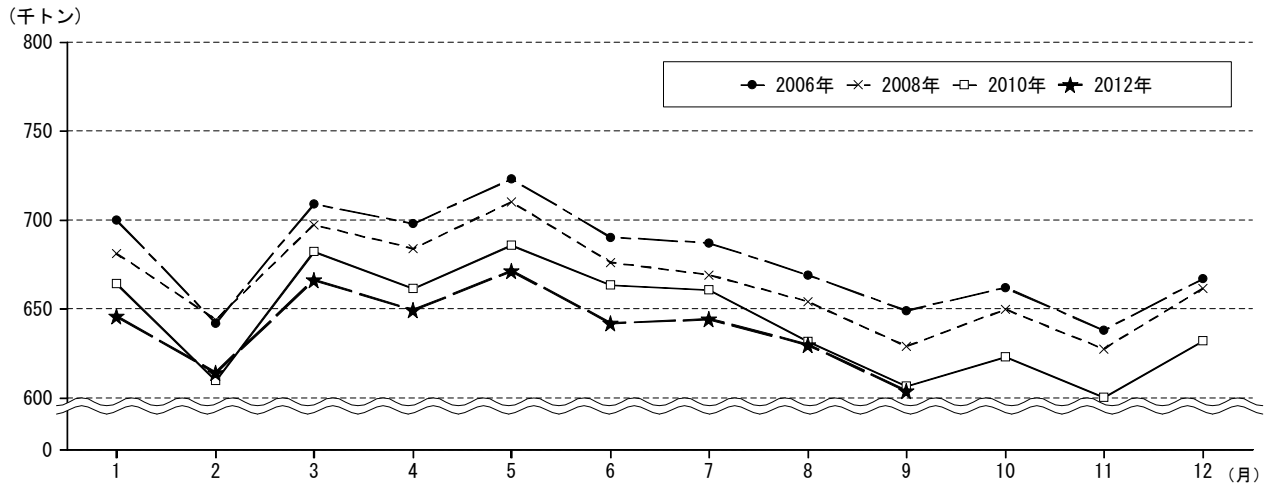
第2図 乳製品の生産量推移



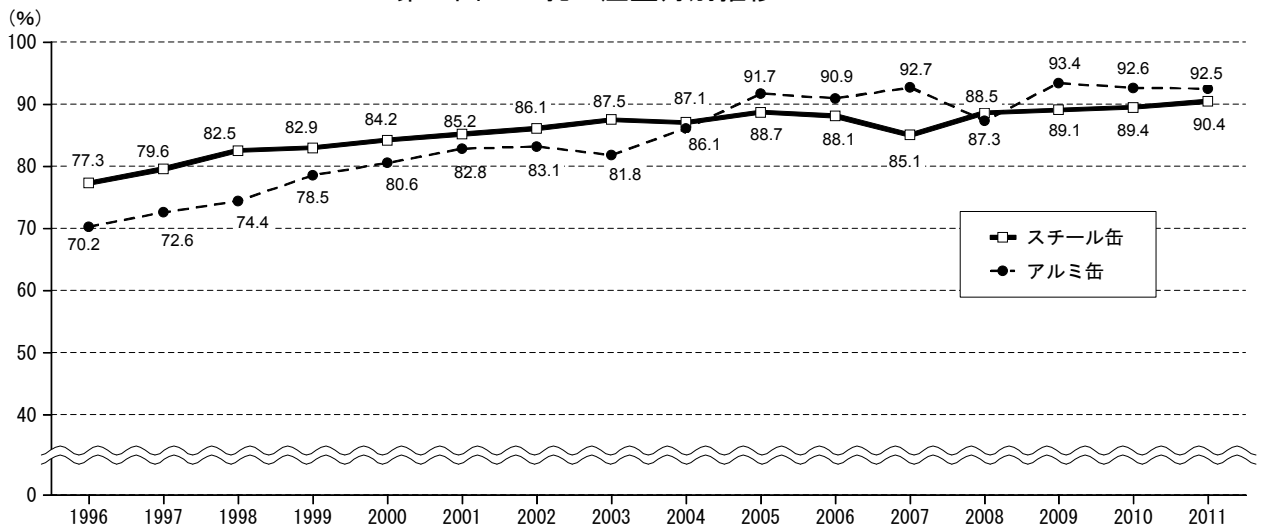
第3図 アイスクリューム類の販売量推移



第4図 アイスクリューム類・形態別販売量推移



第5図 生乳生産量月別推移



第6図 飲料缶の再資源化（リサイクル）率

第1表 平均気温、降水量、日照時間

(11月中旬まで・東京)

		平均気温 (°C)		降水量 (mm)		日照時間 (h)				
		平年差	前年差	平年比 (%)	前年比 (%)	平年比 (%)	前年比 (%)			
2011年11月	月間	14.9	+1.6	+1.4	112.5	122	119	143.4	98	90
	12月	7.5	-1.2	-2.4	59.5	117	41	187.6	107	96
2012年1月	月間	4.8	-1.3	-0.3	50.0	96	1429	183.0	97	75
	2月	5.4	-1.1	-1.6	94.0	168	62	148.6	89	100
	3月	8.8	-0.6	+0.7	144.5	123	195	149.7	92	70
	4月	14.5	-0.1	+0.0	118.5	95	123	162.4	93	80
	5月	19.6	+0.7	+1.1	231.0	168	108	195.4	113	134
	6月	21.4	-0.7	-1.4	185.0	110	159	125.3	102	119
	7月	26.4	+0.6	-0.9	130.0	85	239	181.3*	126	97
	8月	29.1	+1.7	+1.6	25.0	15	10	236.0	135	140
	9月	26.2	+2.4	+1.1	214.5	102	91	164.4	140	99
10月	下旬	17.5	+0.8	-0.9	20.5	40	49	56.4	105	97
	月間	19.4	+0.9	-0.1	154.5	78	129	156.6	117	111
11月	上旬	15.1	-0.1	-2.0	41.0	132	432	60.5	125	156
	中旬	12.9	-0.4	-2.2	77.5	244	75	52.3	111	116

注) 平年値は1981年～2010年の月、旬平均値

\*: 暫定値

☆2012年8月号から新平年値を使用 (気象庁調査)