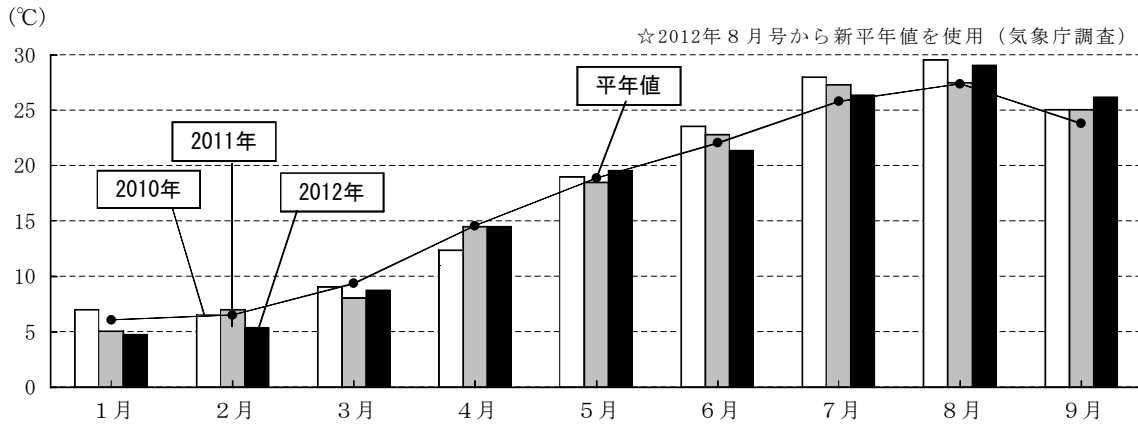
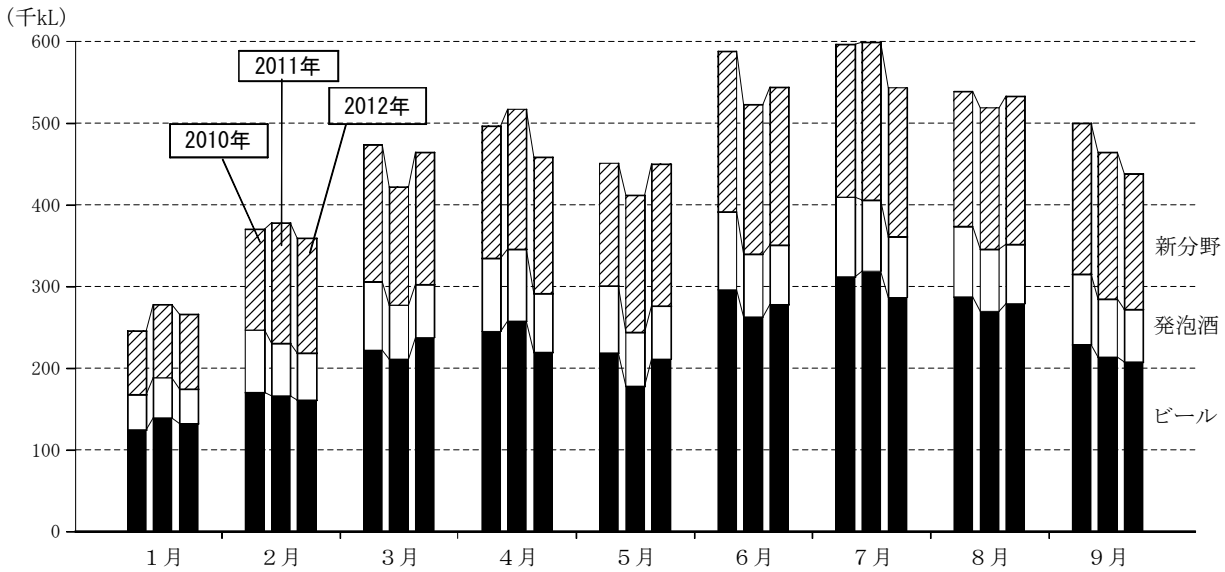




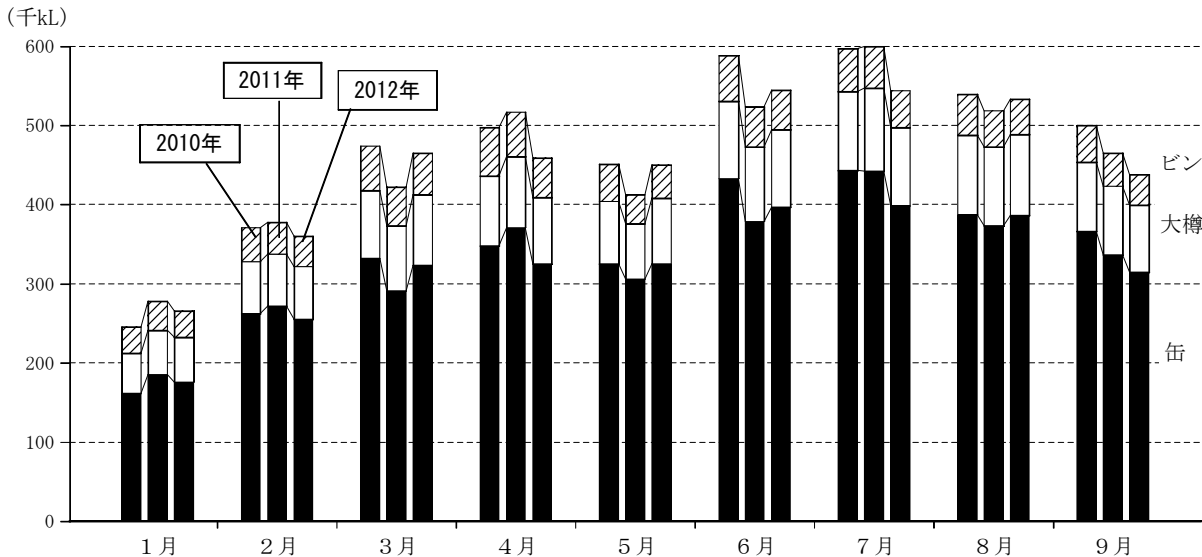
今月の統計



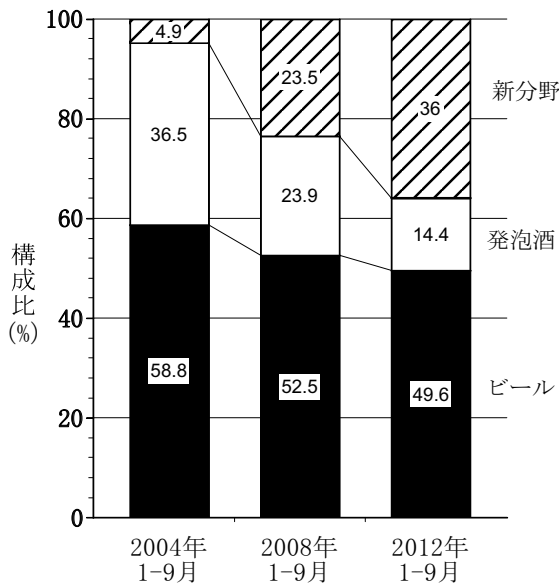
第1図 平均気温の推移(1~9月・東京)



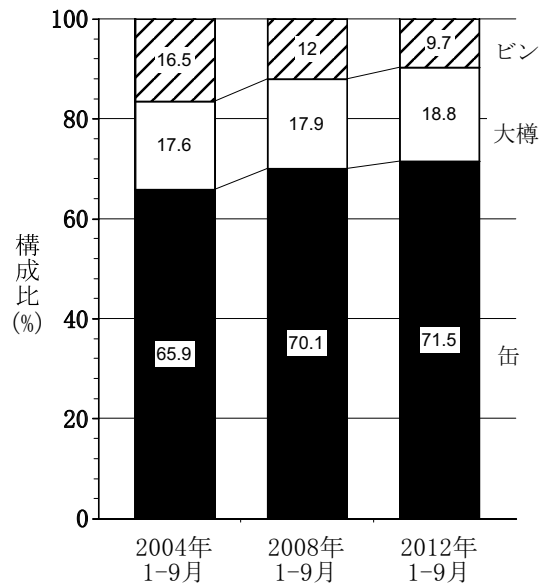
第2図 月別・ビール・発泡酒・新分野別課税数量推移



第3図 ビールの月別・容器別課税数量推移(発泡酒・新分野込み)



第4図 ビール・発泡酒・新分野別構成比の推移



第5図 ビール容器別構成比の推移

第1表 2012年(1~9月)ビール課税数量の前期比・構成比, 容量ベース(発泡酒・新分野込み)

	容器別 (%)					ビール・発泡酒・新分野別 (%)			
	合計	缶	大樽	ビン		合計	ビール	発泡酒	新分野
前期比	98.6	98.1	102.0	95.8	前期比	98.6	99.8	90.5	100.5
構成比	100.0	71.5	18.8	9.7	構成比	100.0	49.6	14.4	36.0
前期構成比	100.0	71.9	18.2	9.9	前期構成比	100.0	49.0	15.7	35.3

第2表 平均気温, 降水量, 日照時間

(10月中旬まで・東京)

		平均気温 (°C)			降水量 (mm)		日照時間 (h)			
		平均	平年差	前年差	平年比 (%)	前年比 (%)	平均	平年比 (%)	前年比 (%)	
10月	月間	19.5	+1.0	+0.6	119.5	60	57	141.3	106	174
11月	月間	14.9	+1.6	+1.4	112.5	122	119	143.4	98	90
12月	月間	7.5	-1.2	-2.4	59.5	117	41	187.6	107	96
2012年	1月 月間	4.8	-1.3	-0.3	50.0	96	1429	183.0	97	75
	2月 月間	5.4	-1.1	-1.6	94.0	168	62	148.6	89	100
	3月 月間	8.8	-0.6	+0.7	144.5	123	195	149.7	92	70
	4月 月間	14.5	-0.1	+0.0	118.5	95	123	162.4	93	80
	5月 月間	19.6	+0.7	+1.1	231.0	168	108	195.4	113	134
	6月 月間	21.4	-0.7	-1.4	185.0	110	159	125.3	102	119
	7月 月間	26.4	+0.6	-0.9	130.0	85	239	181.3*	126	97
	8月 月間	29.1	+1.7	+1.6	25.0	15	10	236.0	135	140
	9月 下旬	22.7	+1.0	+1.4	114.0	144	88	34.2	101	71
	9月 月間	26.2	+2.4	+1.1	214.5	102	91	164.4	140	99
	10月 上旬	21.9	+1.7	+2.3	65.0	70	102	45.1	127	90
	10月 中旬	19.0	+0.2	-1.7	54.5	102	389	55.1	124	169

注) 平年値は1981年~2010年の月, 旬平均値

*: 暫定値

☆2012年8月号から新平年値を使用 (気象庁調査)