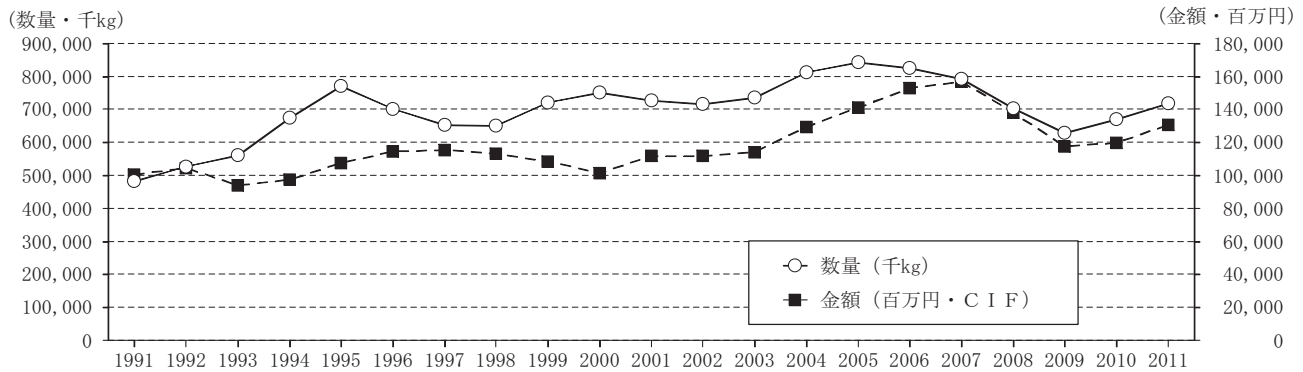
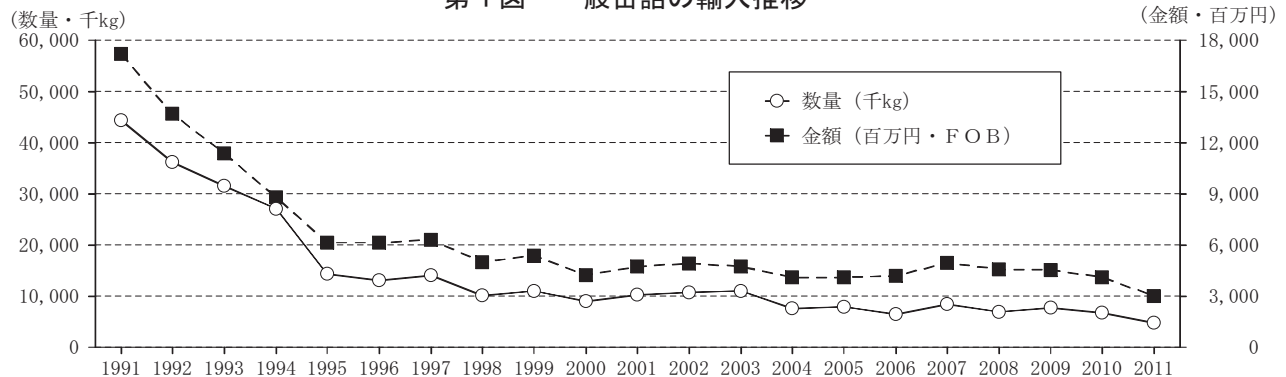




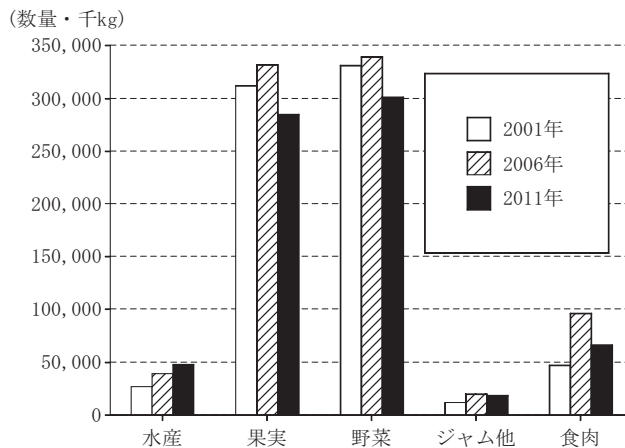
今月の統計



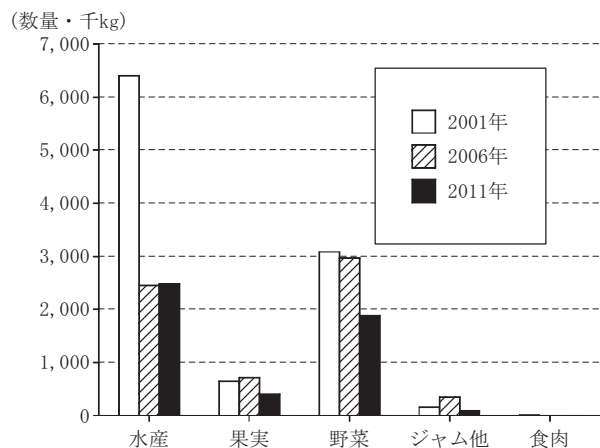
第1図 一般缶詰の輸入推移



第2図 一般缶詰の輸出推移



第3図 一般缶詰品種別輸入数量



第4図 一般缶詰品種別輸出数量

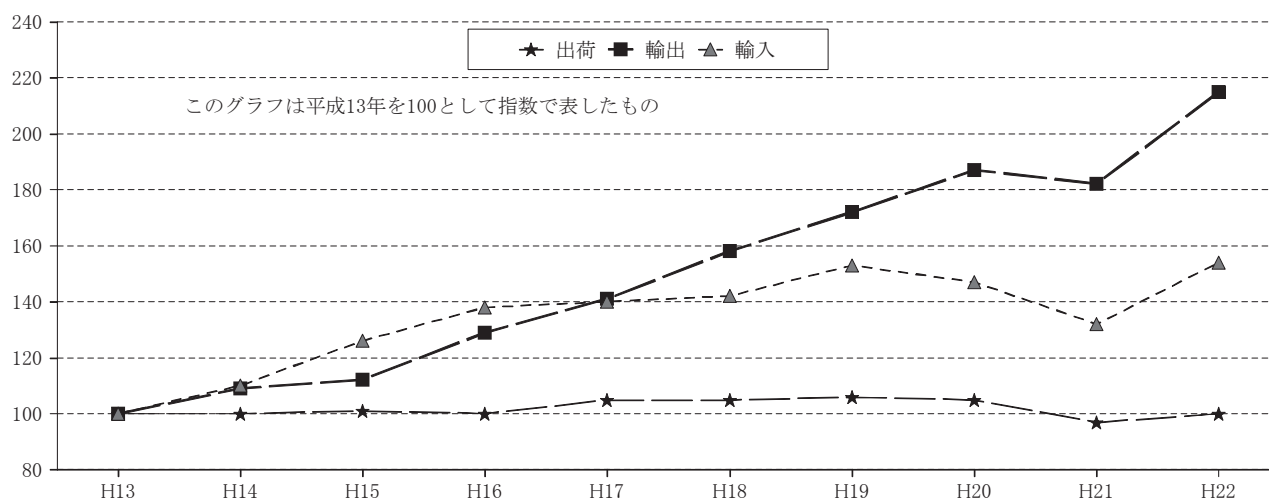
第1表 一般缶詰の輸入、輸出数量・金額(2011年1月～12月)

	輸 入				輸 出			
	数量・千kg	前年比	金額・百万円	前年比	数量・千kg	前年比	金額・百万円	前年比
水産	47,570	118.7	25,151	127.1	2,478	61.1	1,370	62.3
果実	284,799	114.3	37,555	117.7	403	71.2	389	87.3
野菜	301,427	102.0	37,870	99.1	1,883	92.5	1,161	87.4
ジャム他	18,135	109.0	4,260	113.5	87	52.1	65	59.2
食肉	66,100	96.7	25,917	100.5	-	178.0	-	45.6
総計	718,031	107.2	130,754	109.4	4,851	71.1	2,985	73.1
(参考:ペットフード)	148,778	96.6	36,578	97.7	617	92.9	543	89.2



第2表 化粧品の過去10年間の1月～12月製造出荷金額(経済産業省資料)および輸出・入金額(財務省資料)

年別	出荷金額	増加指数	輸出額	増加指数	輸入額	増加指数
平成13年	1兆4,287億円	100	593億円	100	1,165億円	100
平成14年	1兆4,342億円	100	648億円	109	1,283億円	110
平成15年	1兆4,377億円	101	665億円	112	1,466億円	126
平成16年	1兆4,221億円	100	767億円	129	1,604億円	138
平成17年	1兆5,056億円	105	837億円	141	1,635億円	140
平成18年	1兆4,997億円	105	934億円	158	1,655億円	142
平成19年	1兆5,107億円	106	1,022億円	172	1,785億円	153
平成20年	1兆5,071億円	105	1,109億円	187	1,716億円	147
平成21年	1兆3,902億円	97	1,082億円	182	1,536億円	132
平成22年	1兆4,220億円	100	1,275億円	215	1,791億円	154



第5図 化粧品製造出荷金額および輸出・入金額過去10年間の推移

第3表 平均気温, 降水量, 日照時間 (3月中旬まで・東京)

		平均気温 (°C)			降水量 (mm)			日照時間 (h)		
		平均	平年差	前年差	平均	平年比 (%)	前年比 (%)	平均	平年比 (%)	前年比 (%)
2011年 3月	月間	8.1	-0.8	-1.0	74.0	65	52	214.8	135	154
4月	月間	14.5	+0.1	+2.1	96.0	74	45	204.0	124	146
5月	月間	18.5	-0.2	-0.5	213.5	167	187	146.3	81	74
6月	月間	22.8	+1.0	-0.8	116.5	71	108	105.1	88	65
7月	月間	27.3	+1.9	-0.7	54.5	34	78	186.2	126	102
8月	月間	27.5	+0.4	-2.1	244.0	157	904	168.9	95	76
9月	月間	25.1	+1.6	+0.0	235.0	113	55	165.8	147	100
10月	月間	19.5	+1.3	+0.6	119.5	73	57	141.3	109	174
11月	月間	14.9	+1.9	+1.4	112.5	122	119	143.4	101	90
12月	月間	7.5	-0.9	-2.4	59.5	150	41	187.6	110	96
2012年 1月	月間	4.8	-1.0	-0.3	50.0	103	1429	183.0	101	75
2月	下旬	6.4	-0.1	-2.4	54.5	256	182	37.9	82	71
	月間	5.4	-0.7	-1.6	94.0	156	62	148.6	92	100
3月	上旬	8.0	+0.3	+1.7	97.0	399	249	14.1	26	24
	中旬	7.8	-1.0	-1.7	25.0	78	-	67.8	126	85

注) 平年値は1971年～2000年の月, 旬平均値