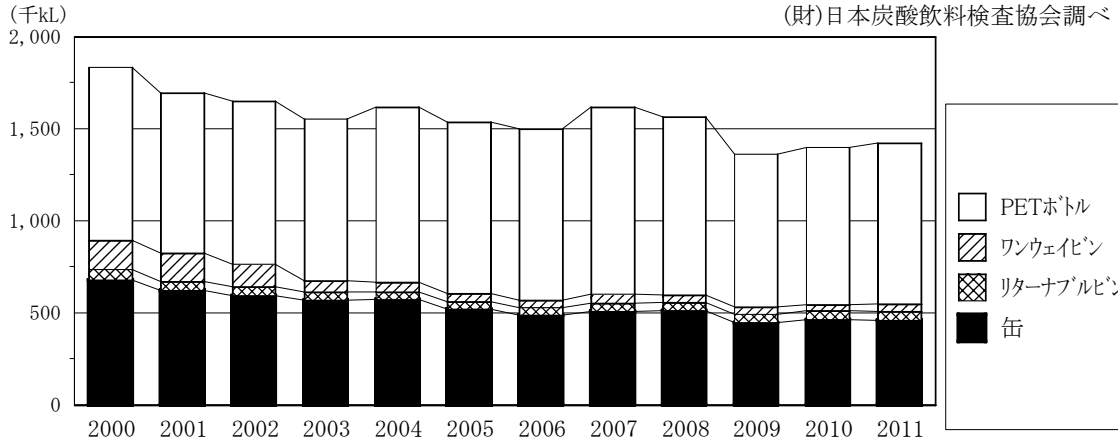
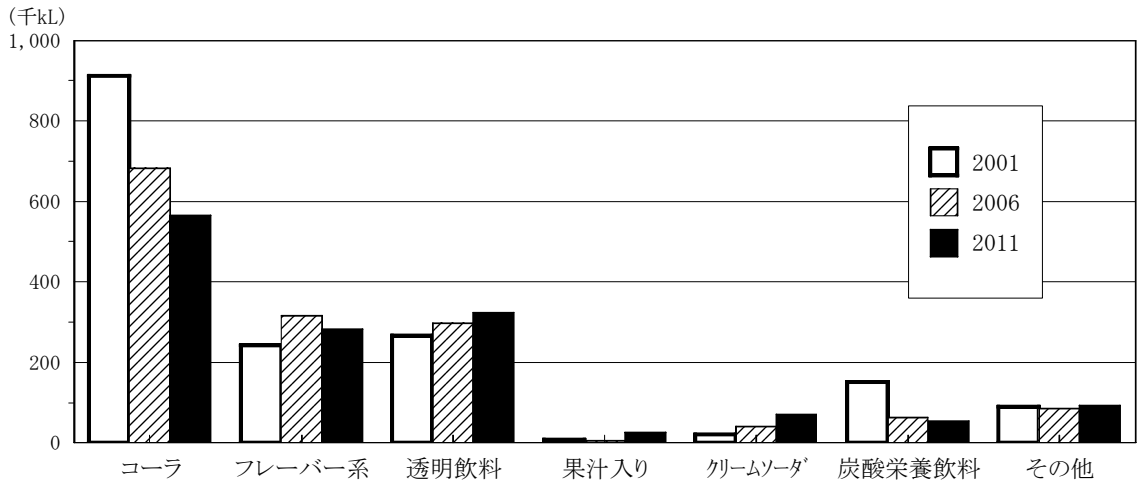


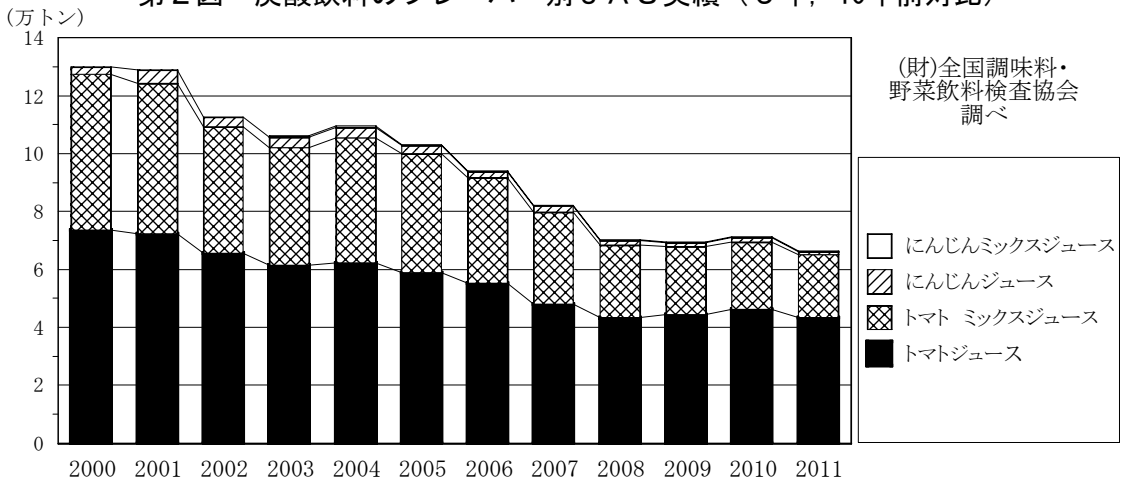
今月の統計



第1図 炭酸飲料の容器別JAS実績 (年別推移)

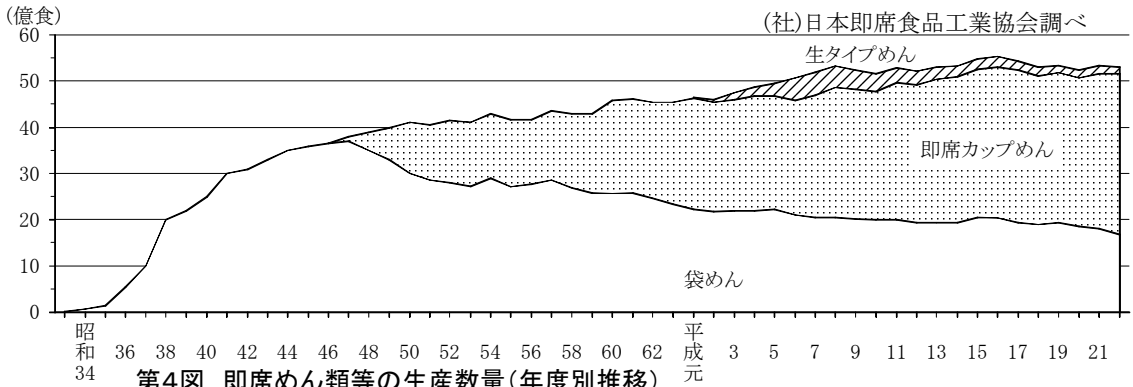


第2図 炭酸飲料のフレーバー別JAS実績 (5年, 10年前対比)



第3図 トマトジュース・にんじんジュース等のJAS実績 (年別推移)

今月の統計



第1表 2011年(1~12月)炭酸飲料JAS実績の前年比・構成比(容量ベース)

	容 器 別 (%)				
	合計	缶	リターナブルビン	ワンウェイビン	PETボトル
前年比	101.7	98.9	101.6	119.9	102.4
構成比	100.0	32.4	3.2	3.0	61.4
前年構成比	100.0	33.3	3.2	2.5	61.0

第2表 2011年(1~12月)トマト/にんじんジュース等のJAS実績の前年比・構成比(容量ベース)

	容 器 別 (%)				
	合計	トマトジュース	トマトミックスジュース	にんじんジュース	にんじんミックスジュース
前年比	93.1	93.8	93.1	71.4	92.8
構成比	100.0	65.4	32.7	1.5	0.4
前年構成比	100.0	65.0	32.7	2.0	0.4

第3表 2011年(4~3月)即席めん類等の生産量の前年比・構成比(個数ベース)

	種 類 別 (%)			
	合計	袋めん	カップめん	生タイプめん
前年比	99.2	93.2	103.5	81.4
構成比	100.0	31.8	65.4	2.8
前年構成比	100.0	33.9	62.7	3.4

第4表 平均気温、降水量、日照時間 (2月中旬まで・東京)

		平均気温(°C)			降水量(mm)			日照時間(h)		
		平均	平年差	前年差	平年比(%)	前年比(%)	平年比(%)	前年比(%)		
2011年 2月	月間	7.0	+0.9	+0.5	151.0	251	131	148.9	92	126
	3月	8.1	-0.8	-1.0	74.0	65	52	214.8	135	154
4月	月間	14.5	+0.1	+2.1	96.0	74	45	204.0	124	146
	5月	18.5	-0.2	-0.5	213.5	167	187	146.3	81	74
6月	月間	22.8	+1.0	-0.8	116.5	71	108	105.1	88	65
	7月	27.3	+1.9	-0.7	54.5	34	78	186.2	126	102
8月	月間	27.5	+0.4	-2.1	244.0	157	904	168.9	95	76
	9月	25.1	+1.6	+0.0	235.0	113	55	165.8	147	100
10月	月間	19.5	+1.3	+0.6	119.5	73	57	141.3	109	174
	11月	14.9	+1.9	+1.4	112.5	122	119	143.4	101	90
12月	月間	7.5	-0.9	-2.4	59.5	150	41	187.6	110	96
	2012年 1月	3.7	-1.7	-1.0	41.0	234	1171	67.4	102	80
2月	月間	4.8	-1.0	-0.3	50.0	103	1429	183.0	101	75
	上旬	5.3	-0.2	-1.7	32.5	210	500	55.9	93	93
	中旬	4.8	-1.4	-0.8	7.0	30	6	54.8	100	156

注) 平年値は1971年~2000年の月、旬平均値