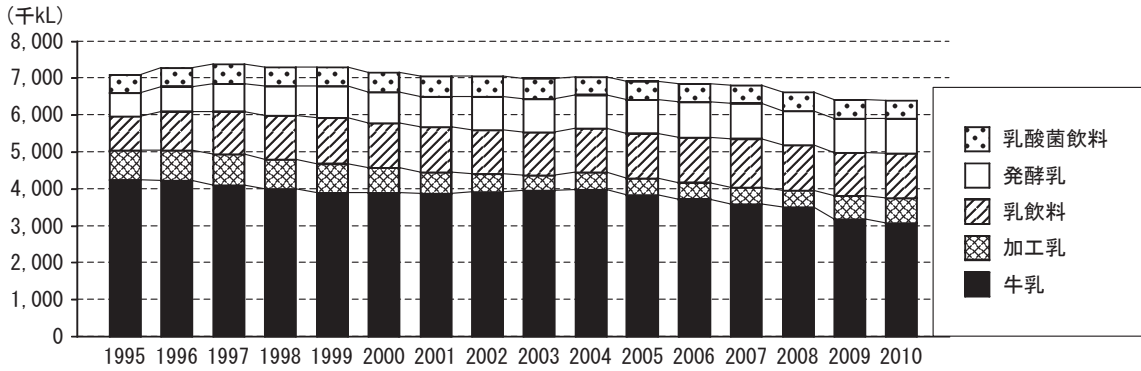
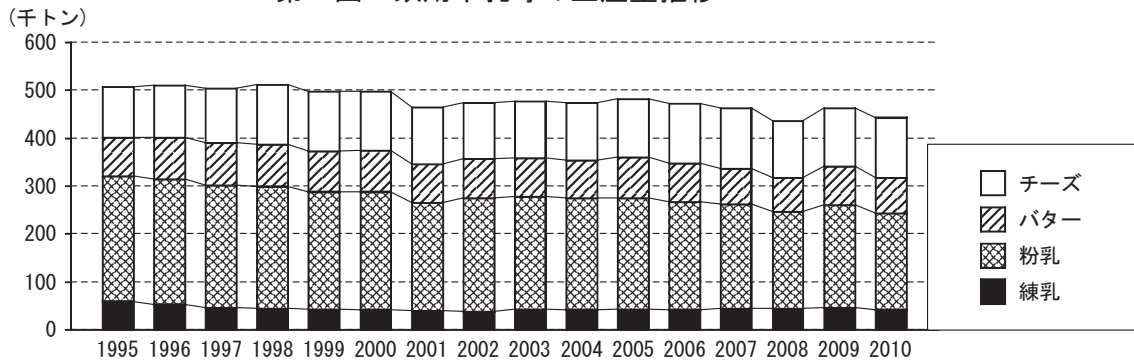


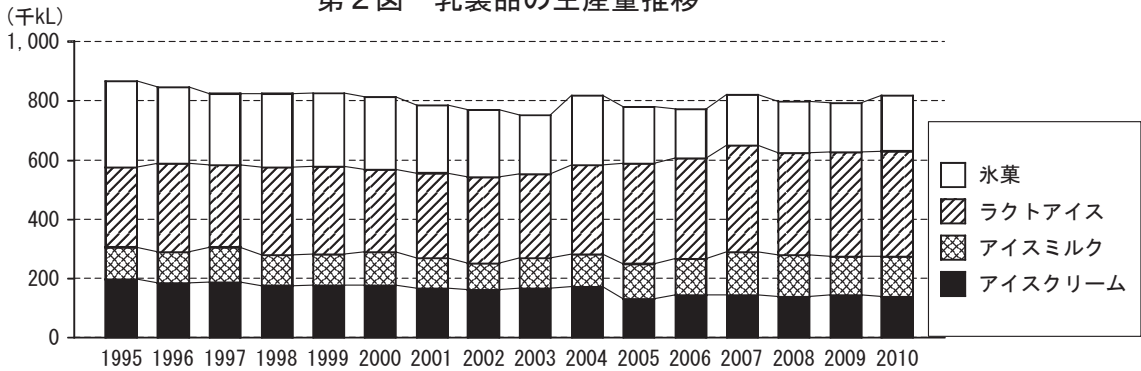
今月の統計



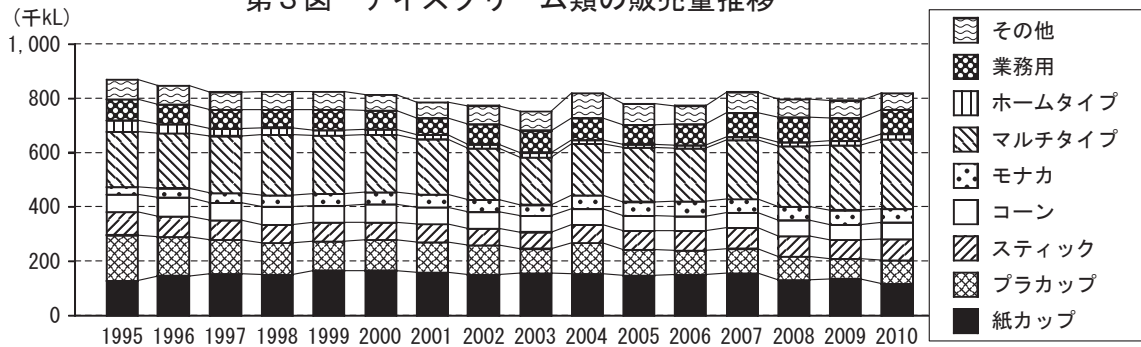
第1図 飲用牛乳等の生産量推移



第2図 乳製品の生産量推移

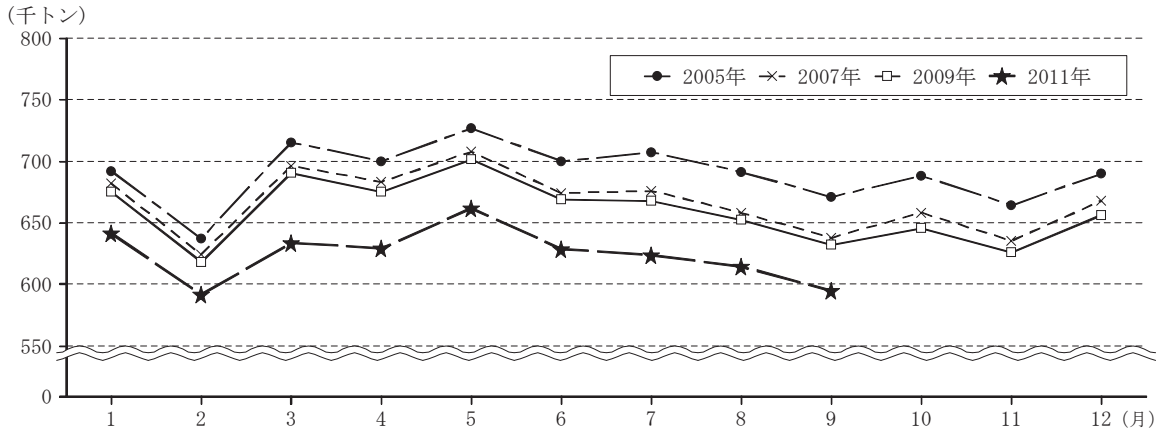


第3図 アイスクリューム類の販売量推移

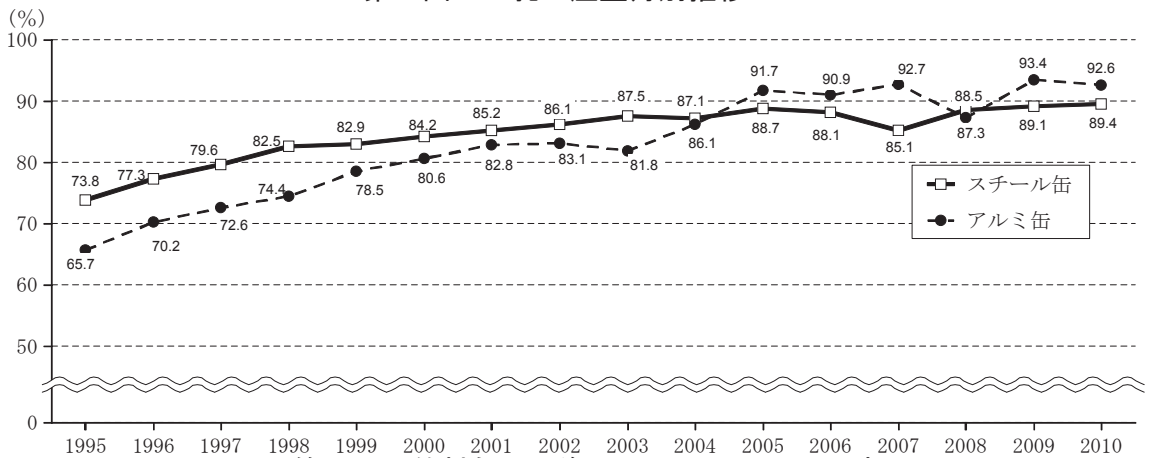


第4図 アイスクリューム類・形態別販売量推移

今月の統計



第5図 生乳生産量月別推移



第6図 飲料缶の再資源化(リサイクル)率

第1表 平均気温 降水量 日照時間 (11月中旬まで・東京)

		平均気温(℃)		降水量(mm)		日照時間(h)				
		平年差	前年差	平年比(%)	前年比(%)	平年比(%)	前年比(%)			
2010年11月	月間	13.5	+0.5	+0.0	94.5	102	62	158.9	112	128
	12月	9.9	+1.5	+0.9	145.5	367	176	194.9	114	108
2011年	1月	5.1	-0.7	-1.9	3.5	7	39	243.9	135	110
	2月	7.0	+0.9	+0.5	151.0	251	131	148.9	92	126
	3月	8.1	-0.8	-1.0	74.0	65	52	214.8	135	154
	4月	14.5	+0.1	+2.1	96.0	74	45	204.0	124	146
	5月	18.5	-0.2	-0.5	213.5	167	187	146.3	81	74
	6月	22.8	+1.0	-0.8	116.5	71	108	105.1	88	65
	7月	27.3	+1.9	-0.7	54.5	34	78	186.2	126	102
	8月	27.5	+0.4	-2.1	244.0	157	904	168.9	95	76
	9月	25.1	+1.6	+0.0	235.0	113	55	165.8	147	100
10月	下旬	18.4	+1.9	+3.2	41.5	98	—	58.4	108	411
	月間	19.5	+1.3	+0.6	119.5	73	57	141.3	109	174
11月	上旬	17.1	+2.3	+2.0	9.5	30	19	38.9	85	57
	中旬	15.1	+2.0	+2.3	103.0	316	936	44.9	98	99

注) 平年値は1971年~2000年の月、旬平均値